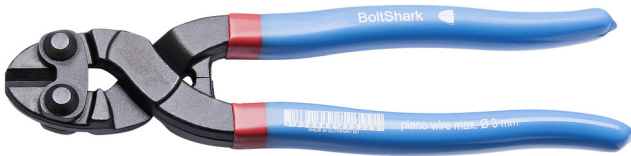


Κόφτης BOLSHARK

469SHARK/4AP



Προφίλ



Πρότυπα

DIN ISO 5743

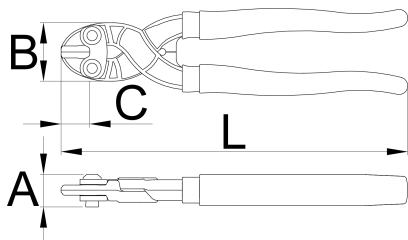
Χαρακτηριστικά προϊόντος

- Αυτοί οι εξαιρετικά ισχυροί κόφτες χρησιμοποιούνται για την εύκολη κοπή μεταλλικών συρμάτων, συμπεριλαμβανομένων των σκληρυμένων κραμάτων και άλλων εξωθημένων μετάλλων. Είναι εργονομικά σχεδιασμένοι, ώστε να εφαρμόζουν μέγιστη δύναμη, ενώ είναι άνετοι στα χέρια. Σφυρηλατημένος από ανθρακούχο χάλυβα Premium Hard Plus με επαγωγικά σκληρυμένα άκρα κοπής, ο κόφτης BoltShark μπορεί να κόψει έως και 6 mm από μαλακό μεταλλικό σύρμα, 4 mm από σκληρό χάλυβα και 3,6 mm από σκληρυμένο σύρμα πιάνου ή ατσάλινο ελατήριο. Εκτός από το σύρμα, οι κόφτες Boltshark θα κόψουν γρήγορα και καθαρά καρφιά, βίδες και πριτσίνια διαμέτρου 5 mm.
- σφυρηλατημένο από υψηλό ανθρακοχάλυβα
- πλήρως σκληρυνόμενο σε ~ 47HRc, με επαγωγικές ακμές κοπής σκληρυνόμενες σε ~ 64HRc
- φινίρισμα με αντιδιαβρωτική μαύρη επίστρωση και ελαφρώς λαδωμένο
- πλαστικές μη αντιολισθητικές λαβές διπλής εμβάπτισης παρέχουν καλή εργονομική λαβή

Προτερήματα:

- Κατασκευασμένο με 2 πριτσινωτές αρθρώσεις, οι οποίες προσφέρουν αυξημένη μόχλευση για μεγαλύτερη δύναμη κοπής με λιγότερο κόπο.

- Η μεγαλύτερη δύναμη πρέπει να εφαρμόζεται στην αρχή της κοπής, όταν οι λαβές είναι πιο απομακρυσμένες. Οι κόφτες BoltShark έχουν σχεδιαστεί με τις χειρολαβές πιο κοντά, επιτρέποντας τη μέγιστη δύναμη που πρέπει να εφαρμοστεί από την αρχή της κοπής.
- Οι κεντρικές κοπτικές άκρες αφήνουν ένα λοξό τελείωμα και στις δύο πλευρές της κοπής.
- για ακριβή κοπή μαλακών (μέχρι 6 mm), σκληρών (έως 3,5 mm) και χορδών πιάνου (μέχρι 3 mm)
- κόβει εύκολα μέρη όπως βίδες, καρφιά, πριτσίνια κλπ. πάχους έως και 4 mm



	L	B	A	C	
627533	200	34,8	19,5	16,5	354

cutting capacity (10N=1kg)

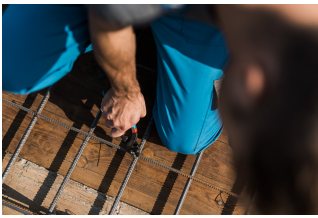
	L	max 2150 N/mm ² Ø↑	max 1600 N/mm ² Ø↑	max 650 N/mm ² Ø↑
627533	200	3	3,5	6

* Οι εικόνες των προϊόντων είναι συμβολικές. Όλες οι διαστάσεις είναι σε mm, το βάρος είναι σε γραμμάρια. Όλες οι αναφερόμενες διαστάσεις μπορεί να διαφέρουν σε ανοχές.

Χρήση (εικόνες)



Φωτογραφία (εικόνες)



Συχνές ερωτήσεις

Do the names Shark and Boltshark mean anything?

These names describe the principles behind operating the cutting pliers.

What does it mean that the pliers are quenched and tempered and the head parts/teeth of the pliers are inductively hardened?

It means that the pliers are thermally processed by quenching and tempering their entire surface to a hardness of about 45HRc, while head parts are additionally inductively hardened to a hardness of at least 60HRc.

What is meant by the statement that pliers are made in accordance with the stated ISO standard?

It means that the pliers are in accordance with the international standard in terms of dimensions, strength and structure, and compliance is determined by prescribed tests.