

Dingil mengenesi

1639/2



Profiles

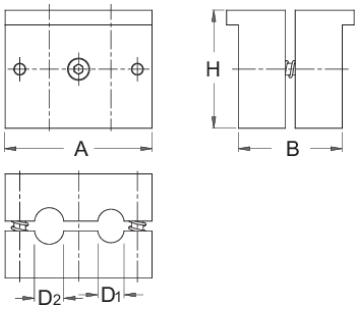




Product features

- malzeme: özel alet çeliği, sertleştirilmiş ve temperlenmiş
- yüzey bitirme: ISO 1456:2009 standardına göre krom kaplamalı

Aletin kullanımı:

- Mengene, ön veya arka dingilleri takmak için 9 mm ve 10 mm'lik iki farklı çapta yuvayla öne çıkar. Mühendis mengenesinin çenelerine uygundur. Dingil mengenesinin kullanımı kolaydır. Geçirilmiş iki yay, dingil mengenesi mühendis mengenesinden çıkarıldığında oromatik olarak çeneleri açar.



	D1	D2	A	B	H	
619715	9	10	50	35,5	40	500

* Ürünlerin resimleri semboliktir. Bütün boyutlar mm ve ağırlık gram cinsindedir.

Usage (pictures)

