

Primež za os pesta

1639/2



Profili

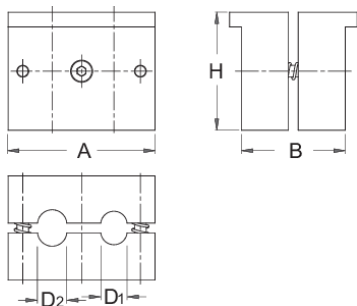


Atributi izdelka

- material: Premium Flex Plus ogljikovo jeklo
- površinska zaščita: kromiran

Kako uporabiti orodje:

- Primež ima dve odprtini premera 9 in 10 mm, v kateri pri popravilu vstavimo sprednjo ali zadnjo os pesta. Vse skupaj vstavimo v ključavničarski primež in fiksiramo. Primež za os pesta je zelo enostaven za uporabo in se s pomočjo dveh vstavljenih vzmeti avtomatsko odpre, ko ga vzamemo iz ključavničarskega primeža.



D1

D2

A

B

H



619715

9

10

50

35,5

40

500

* Slike proizvodov so simbolične. Vse dimenzije so v mm, teža v g. Vse navedene dimenzije lahko odstopajo v tolerančnih merah.

Uporaba (slike)

