

uchwyt osi

1639/2



Profile

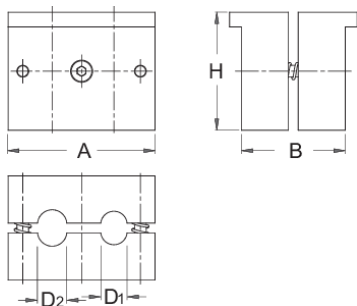


Cechy produktu

- materiał: stal węglowa premium flex plus
- wykończenie powierzchni : chromowanie zgodne z ISO 1456:2009

Jak użyć przyrząd :

- Uchwyt posiada dwa różne chwytaki o średnicy 9 mm i 10 mm dla wstawiania przedniej albo tylnej osi. Pasuje do szczęk imadeł ślusarskich. Uchwyt osi jest łatwy w użyciu. Dwie wstawione sprężyny otworzą szczęki automatycznie kiedy uchwyt osi będzie usunięty z imadła.



D1

D2

A

B

H



619715

9

10

50

35,5

40

500

* Przedstawiony wygląd produktu jest orientacyjny. Wszystkie wymiary są w mm, podana waga w gramach

Użycie (Obrazy)

