

Стега за осовина

1639/2



Profiles

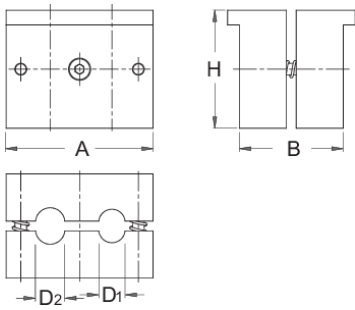




Product features

- материјал: специјален флекс плус јаглороден челик
- завршна површина: хромиран според EN 12540

Како да се користи алатот?

- се одликува со два дијаметри од 9mm и 10mm за внесување на предна или задна осовина. Се поставува во челустите на стегата и се фиксира. за осовина е лесно за употреба. Двата вметнати федери автоматски ги отвораат челустите кога стегата за осовина е отстранета.



	D1	D2	A	B	H	
619715	9	10	50	35,5	40	500

* Сликите на производите се симболични. Сите димензии се во мм, тежината е во грамови. Сите наведени димензии може да се разликуваат во ниво на толеранција

Usage (pictures)

