

액슬 바이스

1639/2



프로파일

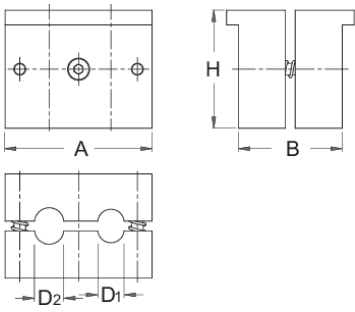




제품 특징

- 재질: 프리미엄 플렉스 플러스 카본 스틸
- 표면 마감: ISO 1456:2009에 따른 크롬 도금

툴 사용 방법:

- 바이스에는 프론트 또는 리어 액슬을 삽입하기 위한 9mm 및 10mm의 두 가지 직경의 소켓이 있습니다. 엔지니어 바이스의 죠에 맞습니다. 액슬 바이스는 사용하기 쉽습니다. 액슬 바이스가 엔지니어 바이스에서 제거되면 2개의 삽입된 스프링이 자동으로 죠를 엽니다.



	D1	D2	A	B	H	
619715	9	10	50	35,5	40	500

* Images of products are symbolic. All dimensions are in mm, and weight in grams. All listed dimensions may vary in tolerance.

사용법 (사진)

