

# Bloccaperni

1639/2



## Profili

---

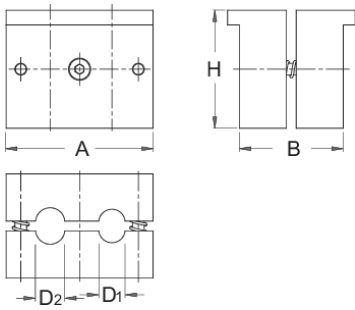




## Attributi del prodotto

- materiale: acciaio al carbonio plus flex premium
- Finitura superficiale: cromata ISO 1456:2009

## Come usare l'attrezzo:

- Il bloccaperni è caratterizzato da due diversi fori di diametro di 9 mm e 10 mm per inserire i perni dei mozzi anteriori e posteriori. E' ideale da usare in morsa e facile da utilizzare. Le due molle inserite apriranno le ganasce automaticamente quando il bloccaperni viene tolto dalla morsa.



	D1	D2	A	B	H	
619715	9	10	50	35,5	40	500

\* Le immagini dei prodotti sono puramente simboliche. Tutte le dimensioni sono in mm, peso in grammi.

### Utilizzo (pictures)

