

# Tengelybefogó műhelysatukhoz

1639/2



## Profilok

---

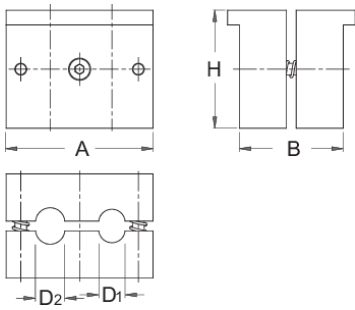




## Termékjellemzők

- anyaga: Premium Flex Plus szénacél
- felületkezelés: krómozott (ISO 1456:2009)

## Az eszköz használata:

- Az eszközbe két különböző méret (9 mm és 10 mm) rögzíthető, így az első és hátsó tengelyek esetében egyaránt alkalmazható. Bármilyen asztali műhelysatuba befogható. A két beépített rugó automatikusan nyitja a pofákat, amikor az eszközt kivesszük az asztali satuból.



	D1	D2	A	B	H	
619715	9	10	50	35,5	40	500

\* A termékeképek illusztrációk. Minden feltüntetett méret milliméterben, a tömegek grammban. Az összes feltüntetett méret eltérhet a toleranciának megfelelően.

### Használat (pictures)

