

# Spannkolben für Achsen

1639/2



## Profile

---

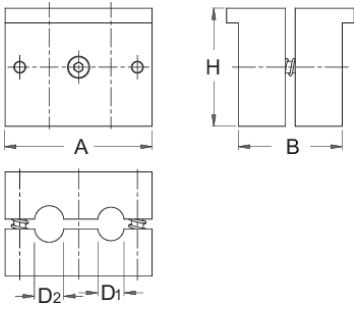




## Produkteigenschaften

- Material: Premium Flex Plus Kohlenstoffstahl
- Vergütet und verchromt gemäß EN12540

## Wie das Werkzeug benutzt wird:

- Der Spannkolben hat zwei Öffnungen der Durchmesser 9 und 10 mm, in welche bei der Reparatur die vordere oder hintere Achse der Nabe eingesetzt wird. Dann wird alles zusammen in einen Schlosserschraubstock eingesetzt und fixiert. Der Spannkolben für die Nabenachse ist sehr einfach zu handhaben und öffnet sich mit Hilfe zweier eingesetzter Federn automatisch, wenn man ihn aus dem Schlosserschraubstock nimmt.



	D1	D2	A	B	H	
619715	9	10	50	35,5	40	500

\* Bilder von Produkten sind Symbolfotos. Abmessungen sind in mm, Gewichte in Gramm.

### Verwendung (Bilder)

