

# Mors pour axes de moyeux et de pédales

1639/2



## Profils

---

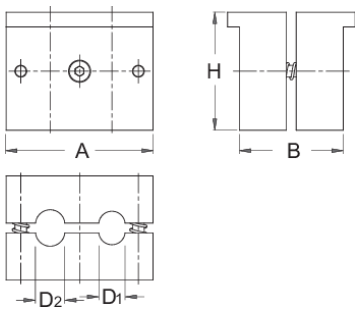




## Description produit

- matière : acier au carbone Premium Flex
- Finition chromée suivant norme ISO 1456:2009

## Comment utiliser l'outil :

- L'étau dispose de deux perçages de diamètres 9 et 10 mm pour maintenir les axes. S'installe sur un étau. Les mâchoires s'écartent automatiquement lorsque l'on desserre l'étau grâce à l'insertion de ressorts.



	D1	D2	A	B	H	
619715	9	10	50	35,5	40	500

\* Les images des produits ne sont pas contractuelles. Toutes les dimensions sont en mm, les poids en grammes.

### Utilisation (pictures)

