

Soporte para sujeción de eje de pedal y rueda

1639/2



Perfiles



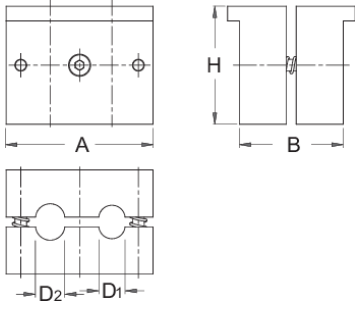
Características del producto



- Material: acero al carbono, totalmente templado y revenido
- Acabado superficial: cromada

¿Cómo usar la herramienta?

- El sujetador tiene dos aberturas de un diámetro de 9 y 10 mm, en las cuales colocamos la parte delantera o trasera del eje de de maza. Después, colocamos todo junto en el sujetador cerrajero y lo

fijamos. El sujetador para eje de maza es muy fácil de usar y se abre automáticamente con la ayuda de dos resortes cuando lo retiramos del sujetador cerrajero.



	D1	D2	A	B	H	
619715	9	10	50	35,5	40	500

* Las imágenes de los productos son simbólicas. Todas las dimensiones son en mm, peso en gramos.

Empleo (imágenes)

