

# 花鼓轴头夹紧器

1639/2



## 配置文件

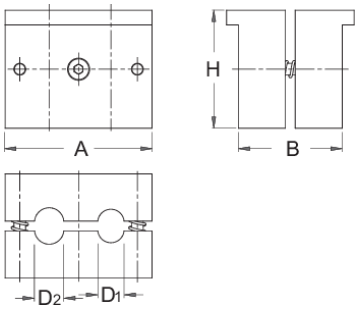




## 产品属性

- 材料:优质弹性高碳钢
- 表面处理:根据ISO 1456:2009标准镀铬

## 如何使用这个工具:

- 本夹紧器特有的两个不同直径9mm和10mm的插孔,可用于插入前花鼓轴头或后花鼓轴头。将夹紧器安装到钳工虎钳的卡口中。本花鼓轴头易于使用。从钳工虎钳中拆下本夹紧器,两个内嵌弹簧将自动打开卡爪。



	D1	D2	A	B	H	
619715	9	10	50	35,5	40	500

\* Images of products are symbolic. All dimensions are in mm, and weight in grams. All listed dimensions may vary in tolerance.

### 用途 (pictures)

