

# Stega za osovine

1639/2



## Profili

---

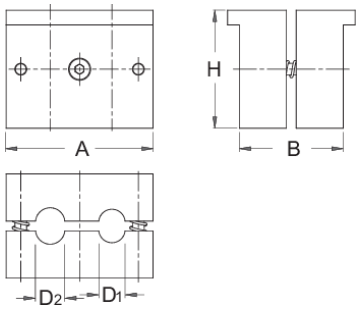




## Atributi proizvoda

- materijal: Premium Flex ugljični čelik, ojačan i poboljšán
- Površina: kromirana (ISO 1456:2009)

## Kako upotrebiti alat:

- Stega ima dva različita promjera prihvata od 9 mm i 10 mm za postavljanje prednje ili zadnje osovine. Postavlja se na čeljusti stege i fiksira se. Stega za osovine se lako koristi. Ubacivanjem dvije opruge automatski se otvaraju čeljusti kada se stega za osovine skida sa stege na kojoj je pričvršćena.



	D1	D2	A	B	H	
619715	9	10	50	35,5	40	500

\* Slike proizvoda su simbolične. Sve dimenzije su u mm, masa je u g.

### Upotreba (pictures)

