

Nasadni ključ za gonilni ležaj BBR60

1671.BBR60

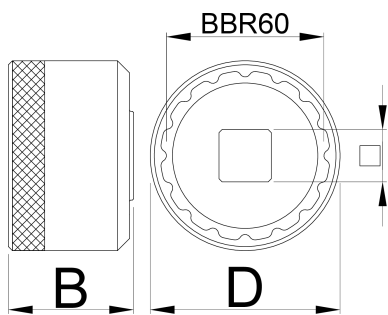


Profili



Atributi izdelka

- Nasadni ključi za gonilne ležaje so izjemno kvalitetna orodja, izdelana z natančnim postopkom CNC obdelave aluminija. Uporabljajo se za privijanje in odvijanje različnih modelov gonilnih ležajev. Ključi so rdeče eloksirani, kar je zagotovilo za obstojno površinsko zaščito ter natančno prileganje, prav tako ne bodo poškodovali aluminijastih šalic zunanjih gonilnih ležajev. Nastavek 1/2" pa omogoča enostavno uporabo orodja z moment ključi, ragljami ali fiksnimi ročicami.



	D	D1	B		360°/n	
627620	47	39	31	1/2"	16	88

* Slike proizvodov so simbolične. Vse dimenzije so v mm, masa v g. Vse navedene dimenzije lahko odstopajo v tolerančnih merah.

Uporaba (slike)

