

# Головка для установки каретки BBR60

1671.BBR60



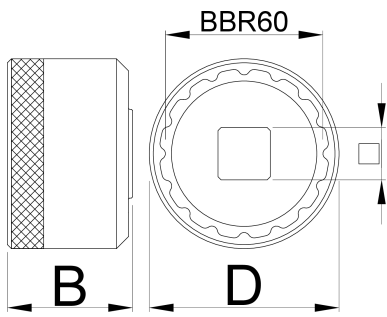
## Профили




---



## Описание товара

- Все модели головок для установки каретки изготавливаются на высокоточных станках с ЧПУ и используются для установки и демонтажа крышки каретки различных систем. Они изготавливаются из алюминия и покрываются прочной анодной пленкой красного цвета, что обеспечивает точность подгонки и исключает повреждение алюминиевой крышки каретки. Рифление на боковой поверхности головки обеспечивает надежность захвата при закручивании чашек вручную, тогда как наличие квадратного посадочного гнезда размером 1/2" обеспечивает простоту работы с динамометрическими ключами, реверсивными рукоятками и воротками.



	<b>D</b>	<b>D1</b>	<b>B</b>		<b>360°/n</b>	
627620	47	39	31	1/2"	16	88

\* Изображения продуктов носят демонстрационный характер. Все размеры указаны в миллиметрах, вес в граммах.

### Использование (картинки)

