

# Douilles de pédalier externe BBR60

1671.BBR60



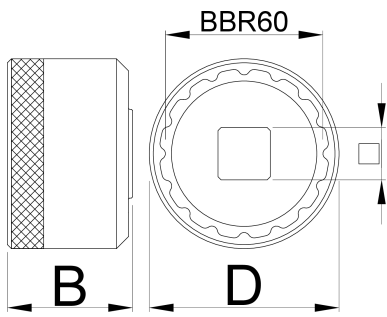
## Profils




---



## Description produit

- Tous les modèles de douilles pour pédaliers sont usinés par des machines à commandes numériques CNC de précision pour l'installation et l'enlèvement des différentes coupelles externes de pédalier. Fait de billettes d'aluminium et anodisés en rouge pour une finition durable et un ajustement précis, qui n'endommagera pas les coupelles extérieures en aluminium du boîtier de pédalier. Le molletage sur le côté de la douille permet une meilleure préhension, lorsque l'enfilage des tasses à la main et un entraînement carré de 1/2" les rendent facile à utiliser avec les clés dynamométriques, les cliquets et les poignées fixes.



	<b>D</b>	<b>D1</b>	<b>B</b>		<b>360°/n</b>	
627620	47	39	31	1/2"	16	88

\* Les images des produits ne sont pas contractuelles. Toutes les dimensions sont en mm, les poids en grammes.

### Utilisation (pictures)

