

Zupčasti ključ za BBR60 ležaj

1671.BBR60

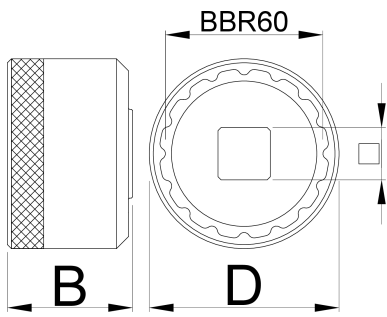





Profili



Atributi proizvoda

- Ležajevi zupčanika su iznimno kvalitetni alati, koji su izrađeni preciznom CNC obradom aluminijuma. Koriste se za pričvršćivanje i odmotavanje raznih modela ležaja. Ključevi su anodizirani, što garantuje trajnu zaštitu površine i precizno prilagođavanje te neće oštetiti aluminijske dijelove vanjskih ležajeva. Odbijanje na bočnoj strani ključa omogućuje bolje prijanje prilikom zatezanja rukom dijelova rukohvatnih ležajeva, a pričvršćenje od 1/2 " omogućuje lagano korištenje alata s ključevima, ili fiksnim krakovima.



	D	D1	B		360°/n	
627620	47	39	31	1/2"	16	88

* Slike proizvoda su simbolične. Sve dimenzije su u mm, masa je u g.

Upotreba (pictures)

