

Tretlager-Steckschlüssel BBR60

1671.BBR60

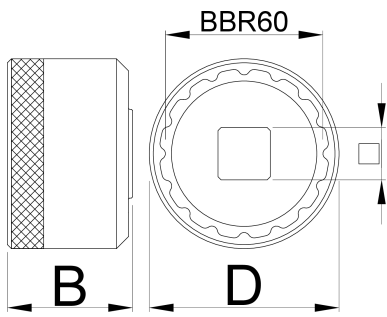





Profile



Produkteigenschaften

- Die Steckschlüssel für die Montage und Demontage von verschiedenen Tretlagerbuchsen werden mit Hilfe von CNC Maschinen präzise hergestellt. Die Steckschlüssel sind aus Aluminium hergestellt und sind rot eloxiert für einen dauerhaften Oberflächenschutz. Die genaue Anpassung verhindert, dass die Außenlagerschalen beschädigt werden. Eine aufgeraute Oberfläche an der Seite des Schlüssels sorgt für einen besseren Griff, wenn die Lagerschalen mit der Hand angezogen werden. Dazu ermöglicht der 1/2" Adapter ein einfaches Arbeiten mit Drehmomentschlüsseln, Ratschen oder anderen Hebeln.



	D	D1	B		360°/n	
627620	47	39	31	1/2"	16	88

* Bilder von Produkten sind Symbolfotos. Abmessungen sind in mm, Gewichte in Gramm.

Verwendung (Bilder)

