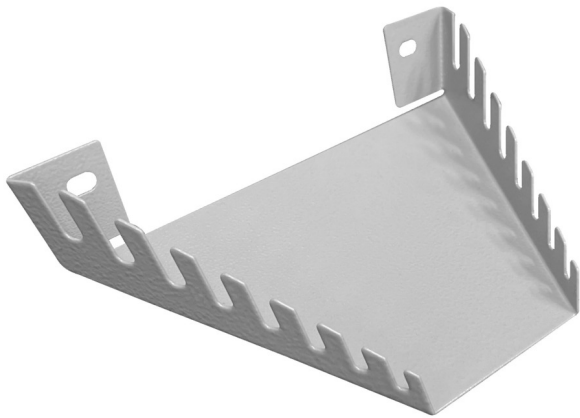


# Mbajtëse për çelësa

h.990.WRE

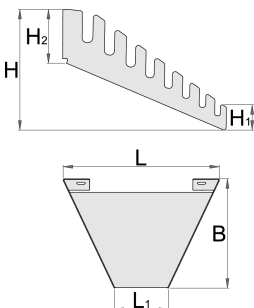


## Profiles



## Product features

- materiali: fletë çeliku premium 1 mm e trashë
- montimi në një panel të shpuar me dy vida M6x10 mm
- bartesi është montuar në një panel të shpuar në një kënd prej 67°, i cili siguron shikueshmëri më të mirë për përdoruesit
- Në bartes mund të vendosen 8 çelësa me fund të hapur ose me fund të hapur deri në 24 mm në madhësi





L

L1

B

H

H1

H2



629756

197

68

138

84,8

15,4

39

206

\* Imazhet e produkteve janë simbolike. Të gjitha dimensionet janë në mm, pesha në gram. Të gjitha dimensionet e listuara mund të ndryshojnë në tolerancë.

## Usage (pictures)

