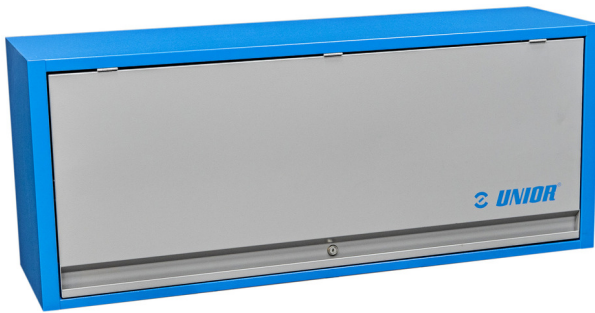


# Armario colgante para bancos de trabajo modular

990CAU

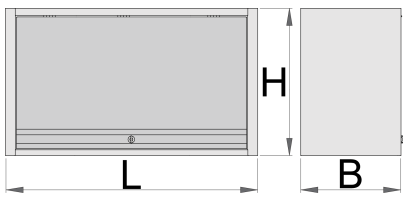




## Perfiles



## Características del producto

- Chapa de acero
- Puerta cerrada con cerradura y llave plegable.
- cerradura con llave icluded también llavero de espuma
- pintado en epoxi sin cadmio ni plomo
- La capacidad de carga máxima de la longitud del gabinete colgado 1000 mm es 40 kg, para 1250 mm y 1500 mm es 50 kg La capacidad de carga del estante es de 15kg.
- Puerta colgante con mecanismo telescópico.
- En la parte inferior del armario se coloca un soporte de luz.
- 2 posibilidades de colgar: en la pata de apoyo del banco de trabajo modular o en la pared. Para colgar en la pared se adjunta soporte adicional.



	L	B	H	
627088	1000	350	510	22400
627089	1250	350	510	25000
627090	1500	350	510	31200

\* Las imágenes de los productos son simbólicas. Todas las dimensiones son en mm, peso en gramos.

## Empleo (imágenes)



## Piezas de repuesto



Cerradura con llaves



Guía telescópica para puerta