

# Szczypce do skręcania drutu

516/4



## Profile



## Cechy produktu

- Szczypce do skręcania drutu są uniwersalnym narzędziem pomocnym podczas zabezpieczania zwiniętym drutem różnych połączeń.
- Skręcanie drutu jest jednym z najlepszych zabezpieczeń krytycznych połączeń mających tendencje do luzowania się. Takie zabezpieczenia spotyka się na różnego rodzaju połączeniach gwintowych.
- zdolność skręcania i cięcia:
- 0,5mm średnicy druty nie utwardzanego
- 0,8mm średnicy drutu miękkiego

## Użycie:

- Zabezpieczanie śrub, korków oleju, korków spustowych, zaworów lub wyłączników elektrycznych



627530

L

213

B

19

B1

49

C

40

D

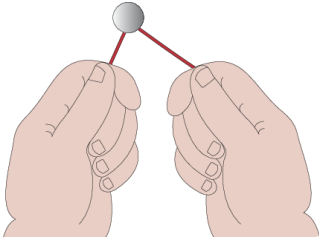
24



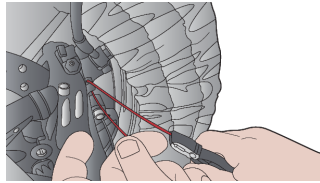
250

\* Przedstawiony wygląd produktu jest orientacyjny. Wszystkie wymiary są w mm, podana waga w gramach

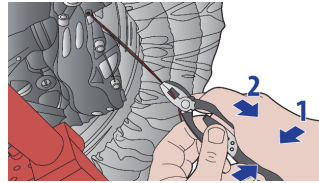
## Użycie (Obrazy)



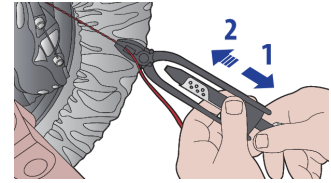
Umieść drut zabezpieczający na połączeniu w odpowiedni sposób.



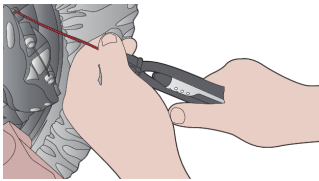
Użyj szczypiec SafetyTwist i chwyć oba końce drutu w odpowiedniej odległości od połączenia.



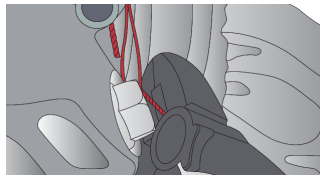
Zablokuj szczypce aby rękojeści zostały unieruchomiane trzymając drut.



Puść rękojeści szczypiec i pociągnij chromowaną końcówkę u podstawy szczypiec aby obrócić szczypce i zwinąć drut w kierunku zgodnym w ruchem wskazówek zegara.



Być może będzie potrzeba pociągnąć tę rękojeść więcej niż jeden raz aby uzyskać odpowiedni zwój.



Ściśnij rękojeści aby je odblokować i użyj zintegrowanego ucinaka do przycięcia drutu na wymaganą długość.



## Fotografia (Obrazy)

