

Dana sigurie për mbështjelljen e telit

516/4



Profiles



Product features

- Pincat rrotulluese të telave janë një mjet shumëfunksional që mundëson përdredhjen dhe "kyçjen" e telit të shpejtë, të lehtë dhe të besueshëm.
- Lidhja e sigurisë është mënyra më e mirë dhe më e sigurt për të siguruar elementët kryesorë që nuk duhet të heqin dorë; çdo mundësi e lirit të elementeve do të parandalohet duke shtrënguar telin e sigurisë.
- Kapaciteti përdredhës dhe prerës:
 - tel inox me diametër 0,5 mm (çelik pa trajtim termik)
 - tel me diametër 0.8 mm - tel i butë

Përdorim:

- Mbrojtja shtesë ose instalimet elektrike të vidave, prizave të vajit, rubinetave të shkarkimit dhe valvulave, si dhe lidhësve individualë elektrikë, tani është e mundur në një hap



627530

L

213

B

19

B1

49

C

40

D

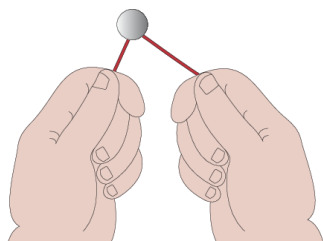
24



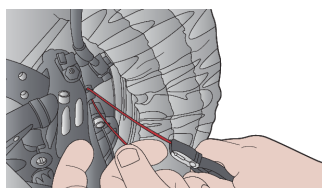
250

* Imazhet e produkteve janë simbolike. Të gjitha dimensionet janë në mm, pesha në gram. Të gjitha dimensionet e listuara mund të ndryshojnë në tolerancë.

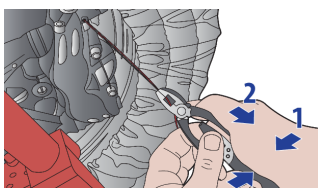
Usage (pictures)



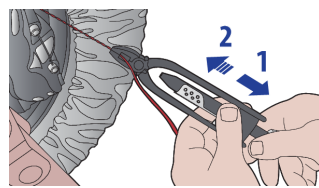
Mbështilleni telin e sigurisë rreth mbërthyesit në mënyrën e duhur. Kjo do t'ju japë dy skajet e telit të gatshëm për përdredhje.



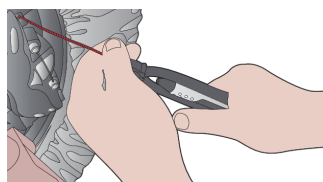
Kapni të dy skajet e telit me nifullat e pincës në distancën e duhur nga elementi lidhës. Ju do të përdredhni skajet e telave së bashku në hapin tjetër.



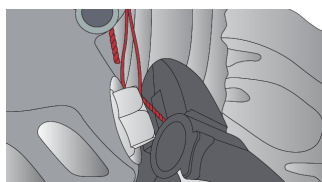
Duke shtypur dorezat e pincës dhe duke tërhequr mëngën e kromit midis dorezave, do të kyçni pincën.



Lëshoni dorezat e pincës dhe kapni unazën e kromit. Duke tërhequr unazën, pinca do të rrotullohet në drejtim të akrepave të orës dhe do të rrotullojë telin me shpejtësi të lartë.



Operacioni i përdredhjes së telit të sigurisë do të kërkojë tërheqjen e unazës disa herë. Në përgjithësi, rekomandohen rreth 7 tërheqje për të përdredhur një inç teli.



Shtypni dorezat e pincës për të çliruar mëngën e kyçjes, më pas prisni telin në gjatësinë e dëshiruar me pincë.



Photo (pictures)

