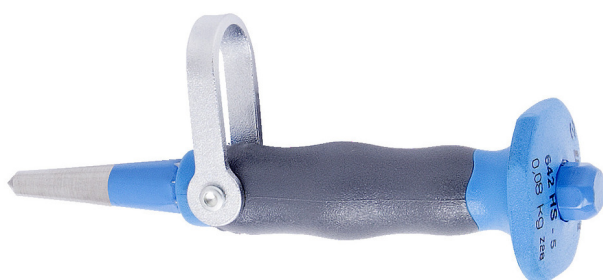


Důlčik s rukojetí, pro bezpečnou práci ve výškách

642/6HS-H



Profily

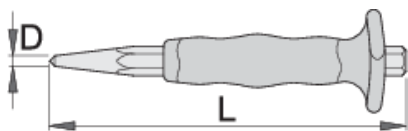


Vlastnosti produktu

- materiál: Premium chrom-vanadium ocel
- kalené a temperované
- hrot indukčně kalený
- povrchová úprava: lakované
- ergonomická dvou komponentní rukojeť
- Vyrobeno dle normy DIN 7250

Výhody:

- nýtovaný neodnímatelný kovový kroužek
- hmotnost nástroje je označena na každém nástroji
- kroužky na nástrojích jsou dostatečně velké, aby byly upnuty 2 karabiny
- Nástroje Unior pro práci ve výškách byly navrženy tak, aby zachovaly základní funkce, ergonomiku a užitečnost nástrojů, nebo je omezit v co nejmenším možném rozsahu.



626342

D

5

L

120



12



83

* Obrázky produktů jsou symbolické. Všechny rozměry jsou v mm a hmotnost v gramech. Všechny uvedené rozměry se mohou lišit v toleranci.

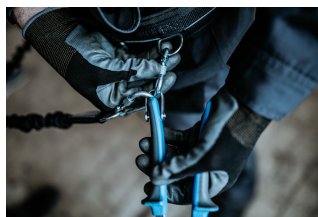
Používání (obrázky)



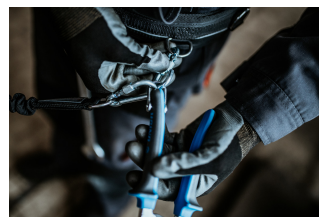
Karabina na lanku je připevněna ke kroužku na nářadí. Kroužky na nástrojích jsou dostatečně velké, aby pojaly 2 karabiny.



Karabina na lanku musí být chráněna proti otevření pomocí pojistného kroužku.



Před vyjmutím nástroje z pásku odšroubujte pojistný kroužek na karabině na pásu.



Otevřete karabinu na opasku a vyjměte nástroj, který je připevněn ke šňůrce, z karabiny na opasku. Nástroj je nyní připraven k použití.



Správně upevněte nástroje na lanko. Vraťte nástroj k pásku podle kroků v opačném pořadí.



Pomocí odstraňovače nástrčných klíčů (článek 1111) zatlačte na kolík v otvoru, vyjměte nástavec ze čtyřhranu ráčny a poté ráčnu nebo nástavec přepněte.

Bezpečnostní tipy



- Nářadí vyměňujte vždy na bezpečných místech, kde nehrozí nebezpečí pádu nářadí.
- Vždy používejte nářadí s karabinami Unior a nikdy nepoužívejte karabiny s průměrem menším než 6 mm.
- Nářadí používané ve výškách by mělo být pravidelně kontrolováno, zda není poškozené a



- Při práci ve výškách nepoužívejte nástroje, aniž byste je připevnili k pracovnímu opasku.
- Poškozené nástroje nepoužívejte a neopravujte.
- Nepřekračujte maximální hmotnost 2,3 kg u jednotlivých nástrojů, které si pracovník může připevnit na opasek.

zda nedošlo k poškození spojovacích prostředků, karabin, upevňovacích kroužků nebo pásů.

Bezpečnost (obrázky)



Často kladené otázky

Můžeme použít nástroj pro práci ve výšce jako normální nástroj?

Nářadí pro práci ve výškách má stejnou použitelnost jako běžné nářadí, až na to, že k tomuto nářadí je přidána neodnímatelná nýtovaná kovová přezka.

Zahrnuje uvedená hmotnost na nářadí pro bezpečnou práci ve výšce i hmotnost kovového kroužku?

Hmotnost nástroje vyznačená na nástroji je včetně hmotnosti kovového kroužku