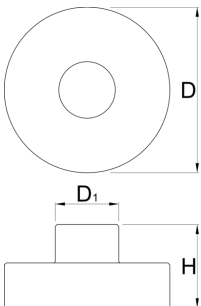


# Adaptateur de presse à roulement

1721.1



## Profils



625413

30 x 42 - BB30 (2x)

105

625414

24 x 41-BB86/92 (2x)

89



|        |                                    |     |
|--------|------------------------------------|-----|
| 625415 | 22 x 41 (2x)                       | 86  |
| 625416 | 10 x 26 - 6000                     | 29  |
| 625417 | 10 x 22 - 6900                     | 21  |
| 625418 | 12 x 28 - 6001                     | 35  |
| 625419 | 12 x 24 - 6901                     | 27  |
| 625420 | 15 x 28 - 6902                     | 38  |
| 625421 | 15 x 24 - 6802                     | 29  |
| 625422 | 15 x 26 - 1526                     | 34  |
| 625423 | 17 x 28 - 17286                    | 41  |
| 625424 | 17 x 30 - 6903                     | 46  |
| 625425 | 17 x 26 - 6803                     | 36  |
| 625426 | 20 x 32 - 6804                     | 56  |
| 625427 | 25 x 37 - 6805                     | 78  |
| 625428 | 9.5 x 22.2 (3/8" x 7/8") - R6 (2x) | 21  |
| 625429 | 8 x 22 - 608                       | 20  |
| 628582 | DUB 29x42 (2x)                     | 203 |

\* Les images des produits ne sont pas contractuelles. Toutes les dimensions sont en mm, les poids en grammes.