

# Ključ za navojnu vođicu za art. 1699

1699.5/4P

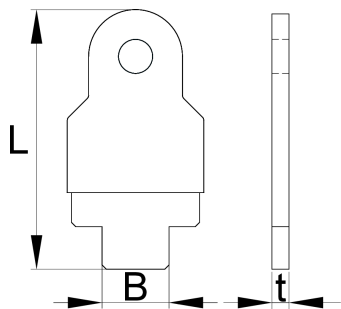


## Profili



## Opis proizvoda

- Ključ se koristi za zavrtnanje vođice alata za ravnjanje školjke pogonskog ležaja u ram bicikla. Ima plastificiranu ručicu.



626471

L

60

B

15,7

t

4



46

\* Fotografije proizvoda su simbolične. Sve dimenzije su u mm, a težina u gramima. Sve navedene dimenzije mogu odstupati u granicama tolerancija.

