

# Orodje za navojno vodilo za 1699

1699.5/4P

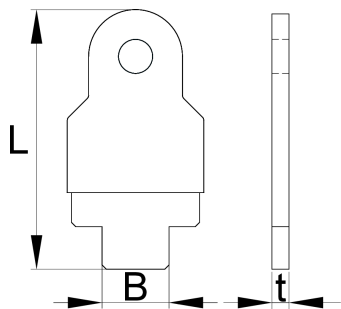


## Profili



## Atributi izdelka

- Ključ se uporablja za privitje vodila orodja za robljenje ležišč gonilnega ležaja v ogrodje kolesa. Ključ ima plastificiran ročaj za lažje rokovanje ter je kompatibilen z vodilom BSA in ITAL.



626471

L

60

B

15,7

t

4



46

\* Slike proizvodov so simbolične. Vse dimenzije so v mm, teža v g. Vse navedene dimenzije lahko odstopajo v tolerančnih merah.

