

Ключ для установки направляющей для приспособления 1699

1699.5/4P

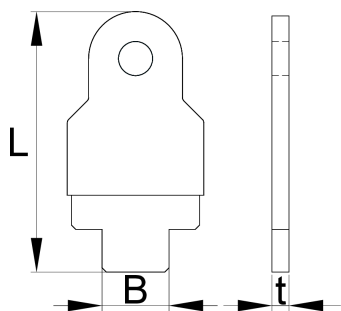


Профили



Описание товара

- Ключ используется для установки направляющей приспособления для торцевой обработки (цекования) кареточной трубы. Ключ совместим с направляющими BSA и ITAL. Для удобства работы ручка ключа облита пластиком.



L

B

t





L

B

t



626471

60

15,7

4

46

* Изображения продуктов носят демонстрационный характер. Все размеры указаны в миллиметрах, вес в граммах.