

# Narzędzie do prowadnicy gwintownika do art 1699

1699.5/4P

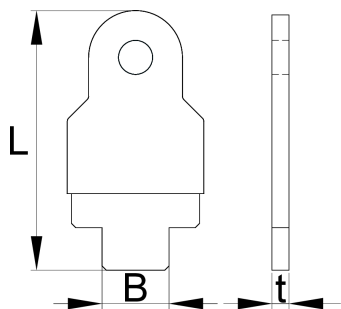


## Profile



## Cechy produktu

- Klucz jest używany do umieszczenia prowadnicy w mufie suportu i jest zgodny z prowadnicami do BSA oraz ITAL. Uchwyt klucza jest pokryty plastikiem dla lepszego chwytu.



626471

L

60

B

15,7

t

4



46

\* Przedstawiony wygląd produktu jest orientacyjny. Wszystkie wymiary są w mm, podana waga w gramach