

Adapter do gwintowników BSA

1697.2/4

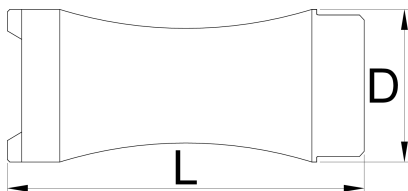


Profile



Cechy produktu

- Adapter jest kompatybilny z gwintownikami BSA 1697.1 i magnetyczną rękojeścią 1695/4BI do gwintowników i narzynek. Szczelina w górnej części adapteru pozwala na szybki i łatwy montaż narzędzia w rękojeści do narzynek i gwintowników 1695/4BI.



626467

L

75

D

32



240

* Przedstawiony wygląd produktu jest orientacyjny. Wszystkie wymiary są w mm, podana waga w gramach

Części zamienne



Gwintowniki BSA