

탭 BSA용 어댑터

1697.2/4

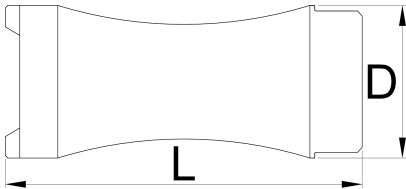


프로파일



제품 특징

- 어댑터는 리머 및 탭용 탭 BSA 1697.1 및 마그네틱 핸들 1695/4BI와 호환됩니다. 어댑터 상단의 슬롯은 리머 및 탭 1695/4BI용 핸들과 함께 공구를 빠르고 쉽게 조립할 수 있도록 합니다.



626467

L

75

D

32



240

* Images of products are symbolic. All dimensions are in mm, and weight in grams. All listed dimensions may vary in tolerance.

스페어 파트



템 BSA