

Adaptor for tap BSA

1697.2/4

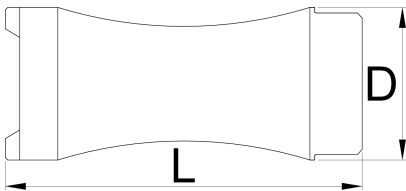


Profilok



Termékjellemzők

- Adaptor is compatible with taps BSA 1697.1 and magnetic handle 1695/4BI for reamers and taps. Slot on the top of the adaptor enables quick and easy assembly of the tool together with the handle for reamers and taps 1695/4BI.



626467

L

75

D

32



240

* A termékeképek illusztrációk. Minden feltüntetett méret milliméterben, a tömegek grammokban. Az összes feltüntetett méret eltérhet a toleranciának megfelelően.

Pótalkatrészek



Menetmetszők 1697 szerszámhoz