

# Gewindeschneider Adapter BSA

1697.2/4

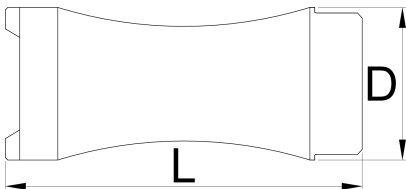


## Profile



## Produkteigenschaften

- Der Adapter ist kompatibel zu den BSA Gewindeschneideisen 1697.1 und zum Magnetgriff 1695/4BI. Eine Nut am oberen Ende des Adapters ermöglicht eine einfache und schnelle Montage des Werkzeugs.



626467

L

75

D

32



240

\* Bilder von Produkten sind Symbolfotos. Abmessungen sind in mm, Gewichte in Gramm.

## Ersatzteile



Ersatzschneideisen für Tretlager