

# Adaptateur pour tarauds BSA

1697.2/4

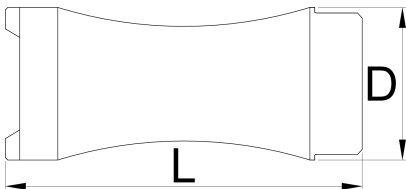


## Profils



## Description produit

- L'adaptateur est compatible avec les tarauds BSA 1697.1 et la poignée magnétique 1695/4BI pour les alésoirs et les tarauds. La fente sur le dessus de l'adaptateur permet un assemblage rapide et facile de l'outil avec la poignée pour alésoirs et tarauds 1695/4BI.



626467

L

75

D

32



240

\* Les images des produits ne sont pas contractuelles. Toutes les dimensions sont en mm, les poids en grammes.

## Pièces de rechange



Taraud de boîtier de pédalier pour 1697