

# Adaptador para grifería BSA

1697.2/4

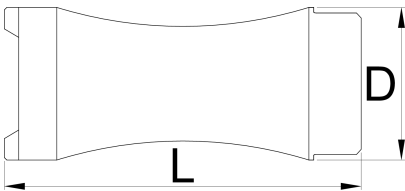


## Perfiles



## Características del producto

- El adaptador es compatible con tomas BSA 1697.1 y asa magnética 1695 / 4BI para escariadores y tomas. La ranura en la parte superior del adaptador permite un montaje rápido y fácil de la herramienta junto con el mango para escariadores y tomas 1695 / 4BI.



626467

L

75

D

32



240

\* Las imágenes de los productos son simbólicas. Todas las dimensiones son en mm, peso en gramos.

## Piezas de repuesto



Mecha a rosca para 1697