

英式转换头

1697.2/4

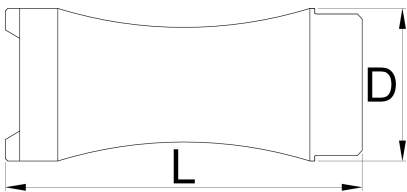


配置文件



产品属性

- 适配器兼容牙纹头 英式 1697.1和磁性把手用于螺纹锉刀1695/4BI。适配器上部槽口能快速和容易用1695/4BI磁性把手把工具组合到一起。



626467

L

75

D

32



240

* Images of products are symbolic. All dimensions are in mm, and weight in grams. All listed dimensions may vary in tolerance.

配件



1697备用螺纹丝攻刀头，适用(BSA制式)标准