

Vozík EUROVISION

940EV4



Profiles



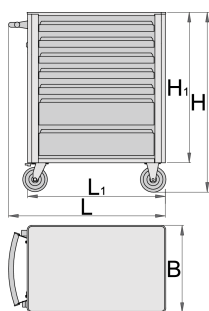
Product features

- materiál: premium plus oceľový plech
- široká škála príslušenstva
- slepé matice na uchytenie náradia sú na vozíku
- statická nosnosť bez koliesok: 1600kg
- maximálna nosnosť každej zásuvky: 45 kg
- 7 zásuviek (5x L 563 x Š 365 x H 70 mm, 2x L 563 x Š 383 x H 150 mm)
- základné rozmery s držadlom a kolesami L 800 x W 440 x H 923 mm
- celkový objem zásuviek: 140 litrov

- zásuvky kompatibilné so zásobníkmi nástrojov SOS 1/3, 2/3, 3/3

Výhody:

- lakované ekologickou farbou Qualicoat
- otváranie a zatváranie zásuviek je veľmi jednoduché vďaka jednotnému riešeniu - držiak je na hornej strane zásuvky čo zaručuje užívateľovi dobré uchytienie a otvorenie zásuvky
- zatvárací mechanizmus chráni pred neželaným otvorením
- protišmykový povrch chráni zásuvku a náradie predpoškodením
- centrálny uzamykací systém so zámkom a skladacím kľúčom
- zámok s kľúčom vrátane penovej kľúčanky
- zásuvky s klznými lištami a guľovými ložiskami
- oleju a kyseline odolné kolesá s priemerom 125 mm, jedna s brzdou, ktorá blokuje otáčanie a rotáciu kolesa
- dynamická zaťažiteľnosť vozíkov: 500 kg



619885	L	B	H	L1	H1	57000
619885	800	440	923	700	768	57000

* Obrázky sú symbolické. Všetky rozmery sú v mm, hmotnosť je v g. Všetky udané rozmery sa môžu líšiť v rámci tolerancie.

Usage (pictures)



Accessories



Skrinka na náradie Eurovision - 3 dielna



Skrinka na náradie Eurovision - 4 dielna



Stojan na náradie pre 940EV



Kovový kôš pre 940EV



Držiak papiera pre 940EV



Držiak na fľaše pre 940EV



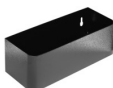
Sada priečok pre malé zásuvky 940E a 940EV



Priečky sada - 4 ks pre 940E



Držiak dokumentov pre 940E a 940EV



Držiak na fľašu pre 940E a 940EV



ABS podložka pre 940E a 940EV



Drevená pracovná doska pre 940E a 940EV



Držiak skrutkovačov pre 940E a 940EV



Prázdny SOS zásobník pre 940PLUS, 940EM, 940H, 940E e 940EV



Prázdny SOS zásobník pre 920PLUS, 940E a 940EV

Spare parts



Lock with keys

Safety tips



- Zamknite všetky svoje zásuvky predtým, ako sa pokúsite premiestniť vozík s nástrojmi do nového pracovného priestoru.
- Po presunutí skrinky do pracovnej oblasti nastavte brzdy na uzamykacích kolieskach.
- Zaobchádzajte s vozíkmi s náradím, truhlicami s náradím alebo skrinkami na náradie s úctou.
- Vždy dodržujte predpísanú maximálnu nosnosť jednotlivých zásuviek a pojazdu ako celku.
- Ťažšie predmety vždy vkladajte do spodných zásuviek
- Keď zásuvky nepoužívate, vždy ich zatvorte.
- Vždy dodržiavajte pokyny výrobcu týkajúce sa montáže a opravy vášho náradia.



- Neotvárajte dve alebo viac zásuviek súčasne, existuje vysoká pravdepodobnosť, že sa prevrátia.
- Nehádzajte náradie do zásuvky, náradie vždy vkladajte.
- Nepoužívajte otvorenú zásuvku ako pracovnú plochu.
- Lakovaný povrch nečistite rozpúšťadlom.
- Neťahajte vozík s náradím, pretože nebudete môcť vidieť, kam smerujete. Zatlačte ho pred seba, aby ste videli, kam idete.
- Neukladajte na seba vozík s nástrojmi s príliš veľkým množstvom ďalších truhlíc alebo zásobníkov na náradie; môže sa prevrútiť v najneočakávanejšom momente.
- Nepretáčajte vozík s voľnými nástrojmi alebo časťami na vrchu vozíka.
- Nepretáčajte vozík s nástrojmi príliš rýchlo; náhodný predmet na podlahe môže spôsobiť nehodu.
- Nepreťažujte zásuvky; ak nemáte miesto pre všetky svoje nástroje, potrebujete väčší vozík na náradie.
- Neotvárajte príliš veľa naplnených zásuviek naraz; zatvorte každú zásuvku pred otvorením ďalšej. Veľmi zaťažené otvorené zásuvky sú pozvánkou na vyklápanie.