

Nástrojový vozík EUROVISION

940EV4



Profily



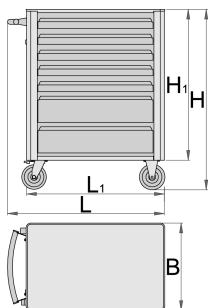
Vlastnosti produktu

- materiál: Premium Plus plech
- Velký výběr příslušenství
- na vozíku jsou umístěny matice, které jsou určeny pro uchycení doplňků
- statická únosnost vozíku bez koleček: 1600 kg
- maximální kapacita každé zásuvky: 45 kg
- 7 zásuvek (5 zásuvek L 563 x W 365 x H 70mm, 2 zásuvky L 563 x W 383 x H 150mm)
- základní rozměry s držadlem a koly L 800 x W 440 x H 923 mm
- celkový objem zásuvek: 140 litrů

- zásuvky kompatibilní s SOS zásobníky nástrojů 1/3, 2/3, 3/3

Výhody:

- použitá ekologická barva standardu kvality Qualicoat
- systém otvírání a zavírání zásuvek je jednoduše řešen, rukojeť zásuvky umožňuje uživateli současné uchopení a otevření zásuvek vozíku.
- zavírací mechanismus zamezuje samovolné otvírání zásuvek
- syntetický potah povrchu chrání zásuvky a nástroje před poškozením
- centrální zamykání zámekem a sklápěcím klíčem
- součástí zámku je také pěnový přívěšek na klíče
- výsuvné zásuvky s vysoce kvalitními kuličkovými ložisky
- Kolečka o průměru 125mm, jedno s brzdou, odolné vůči oleji a kyselinám
- dynamická nosnost vozíků: 500kg



	L	B	H	L1	H1	
619885	800	440	923	700	768	57000

* Obrázky produktů jsou symbolické. Všechny rozměry jsou v mm a hmotnost v gramech. Všechny uvedené rozměry se mohou lišit v toleranci.

Používání (obrázky)



Příslušenství



Bedna na nářadí Eurovision - 3 zásuvky



Bedna na nářadí Eurovision - 4 zásuvky



Panel na nářadí za vozík 940EV



Koš plechový pro vozík 940EV



Držák na papír pro vozík 940EV



Příhrádka na lahve pro vozík 940EV



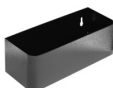
sada organizérů do malé zásuvky pro art. 940E a 940V



Sada příček do zásuvek - sada 4 kusů pro vozík 940E



držák dokumentů pro vozík 940E a 940EV



držák lahví pro vozík 940E a 940EV



Plastová deska pro vozík 940E a 940EV



Dřevěná pracovní deska pro vozík 940E a 940EV



držák šroubováků pro art. 940E a 940V



náhradní SOS box na nářadí vozík 940PLUS, 940EM, 940H, 940E a 940EV

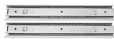


náhradní SOS box na nářadí pro vozík 920PLUS, 940E a 940EV

náhradní části



Zámek s klíčem



Bezpečnostní tipy



- Před pokusem o přemístění vozíku nástroje do nové pracovní oblasti zamkněte všechny zásuvky.
- Po přemístění skříně do pracovního prostoru zabrzděte zajišťovací kolečka.
- Chovejte se k vozíku na náradí, truhlám na náradí nebo bednám na náradí s respektem.
- Vždy dodržujte předepsanou maximální nosnost jednotlivých zásuvek a pojezdu jako celku.
- Těžší předměty vždy vkládejte do spodních zásuvek
- Vždy zavřete zásuvky, když je nepoužíváte.
- Vždy dodržujte pokyny výrobce týkající se montáže a opravy vašeho náradí.



- Neotevírejte dvě nebo více zásuvek současně, existuje vysoká pravděpodobnost, že se převrhnou.
- Nevhazujte náradí do zásuvky, náradí vždy vkládejte.
- Nepoužívejte otevřenou zásuvku jako pracovní plochu.
- Lakovaný povrch nečistěte rozpouštědlovým čističem.
- Netahejte za vozík s náradím, protože nevidíte, kam máte namířeno. Tlačte ho před sebe, abyste viděli, kam jedete.
- Neskládejte vozík na náradí s příliš mnoha dalšími nástavbami nebo zásobníky na náradí; může se převrátit v nejneočekávanější dobu.
- Nepřepravujte vozík s nástroji s uvolněnými nástroji nebo díly na horní části vozíku.
- Neotáčejte vozíkem příliš rychle; díra v podlaze nebo nějaké nerovnosti na podlaze mohou způsobit nehodu.
- Nepřetěžujte zásuvky; pokud nemáte místo pro všechny své nástroje, potřebujete větší vozík na náradí.
- Neotevírejte příliš mnoho naložených zásuvek najednou; zavřete každou zásuvku před otevřením další. Silně zatížené otevřené zásuvky jsou pozvánkou k vyklápění.