

툴 캐리지 유로비전

940EV6



프로파일



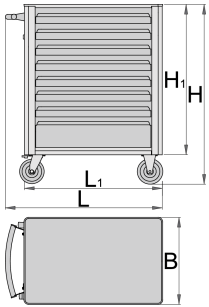
제품 특징

- 재질: 프리미엄 플러스 메탈
- 액세서리 추가 가능
- 액세서리 고정용 블라인드 너트가 캐리지에 장착됩니다.
- 캐스터가 없는 캐리지의 정적 적재 용량: 1600kg
- 캐리지의 동적 부하 용량: 500kg
- 서랍 당 최대 적재 중량: 45kg
- 8 서랍 (7x L 563 x W 365 x H 70mm, 1x L 563 x W 383 x H 150mm)

- 핸들 및 캐스터 포함 사이즈 L 800 x W 440 x H 923mm
- 서랍 총 용량: 135 리터
- SOS 툴 트레이 1/3, 2/3, 3/3과 호환되는 서랍

장점:

- Qualicoat 품질 표준의 친환경 색상으로 코팅
- 서랍의 개폐는 균일한 솔루션으로 매우 간단합니다. 상단의 서랍 손잡이는 사용자가 캐리지 서랍을 동시에 잡고 열 수 있습니다.
- 서랍 닫힘 메커니즘으로 원치 않는 열림 방지
- 미끄럼 방지 내부 합성 안감이 있는 서랍
- 자물쇠와 접이식 열쇠가 있는 중앙 잠금 시스템
- 폼 키링이 포함된 키가 있는 잠금 장치
- 고품질 볼 베어링 슬라이드가 있는 풀 익스텐션 서랍
- 직경 125mm의 내유성 캐스터, 캐스터의 회전 및 선회를 차단하는 브레이크가 있는 캐스터



Barcode	L	B	H	L1	H1	Weight
619886	800	440	923	700	768	60000

* Images of products are symbolic. All dimensions are in mm, and weight in grams. All listed dimensions may vary in tolerance.

사용법 (사진)



액세서리



툴 체스트 유로비전 - 3칸



툴 체스트 유로비전 - 4칸



Tool rack wall for 940EV



Sheet metal basket for 940EV



Paper holder for 940EV



Holder for bottles for 940EV



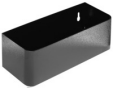
Partitions set for small drawer 940E and 940EV



Partitions set- 4 pieces for 940E



Document holder for 940E and 940EV



Holder for bottles for 940E and 940EV



ABS plate for 940E and 940EV



Wooden plate for 940E and 940EV



Screwdrivers hanger for 940E and 940EV



Empty SOS tool tray for 920PLUS, 940E and 940EV




Empty SOS tool tray for 920PLUS, 940E and 940EV

스페어 파트



Lock with keys

 Ball-bearing slide, set of 1 pair

 Set of casters

안전 수칙



- 툴 캐리지를 새 작업 공간으로 옮기기 전에 모든 서랍을 잠그십시오.
- 캐비닛을 작업 공간으로 옮긴 후 바퀴의 잠금장치를 제동 상태로 두십시오.
- 툴 캐리지, 툴 체스트 또는 툴 박스를 주의해서 다루십시오.
- 항상 개별 서랍과 전체 캐리지의 규정된 최대 적재 용량을 따르십시오.
- 무거운 물건은 항상 서랍 하단칸에 보관하십시오.
- 사용하지 않을 때는 항상 서랍을 닫으십시오.
- 공구의 조립 및 수리와 관련하여 항상 제조업체 설명서 지침을 따르십시오.



- 두 개 이상의 서랍을 동시에 열지 마세요. 뒤집힐 가능성이 높습니다.
- 공구를 서랍에 던지지 말고 넣으십시오.
- 열린 서랍을 작업 공간으로 사용하지 마십시오.
- 솔벤트 클리너로 래커칠한 표면을 청소하지 마십시오.
- 툴 캐리지가 어디로 가고 있는지 볼 수 없으므로 툴 캐리지를 끌지 마십시오. 툴 캐리지가 어디로 가고 있는지 볼 수 있도록 툴 캐리지를 앞에 두고 밀어서 이동하십시오.
- 너무 많은 여분의 상자나 툴 트레이를 툴 캐리지에 적재하지 마십시오. 예상치 못한 순간 넘어질 수 있습니다.
- 캐리지 위에 험거운 공구나 부품이 있는 툴 캐리지를 이동하지 마십시오.
- 툴 캐리지를 너무 빨리 이동시키지 마십시오. 바닥의 포트 홀이나 바닥의 일부 요철은 사고의 원인이 될 수 있습니다.
- 서랍에 과부하되지 않도록 하십시오. 모든 공구를 위한 공간이 없다면 더 큰 공구 캐리지가 필요합니다.
- 적재된 서랍을 한 번에 너무 많이 열지 마십시오. 다른 서랍을 열기 전에 다른 서랍을 닫으십시오. 무거운 짐을 싣고 있으며, 서랍이 열려 있는 것은 전복의 원인입니다.