

欧景工具车

940EV1



配置文件



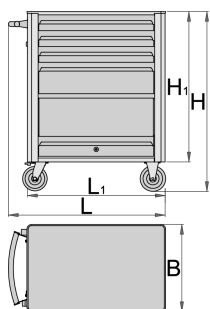
产品属性

- 材料:金属板材
- 固定配件用压铆螺母安装在工具车内
- 带锁紧装置的上翻门
- 无轮静态负载能力:1600公斤
- 每层抽屉载荷能力:45公斤
- 4个抽屉 (三个尺寸为563x365x70mm, 一个尺寸为563x410x150mm)
- 手柄和车轮的基本尺寸为L760×W440×H895mm

- 抽屉总容量：76升
- 抽屉兼容SOS工具托盘1/ 3,2 / 3,3 /3
- 可添加挂件

优势：

- 环保无铅镉涂层
- 抽屉开关简便，允许使用者同时拉开不同层格的抽屉。
- 抽屉锁紧装置防止抽屉意外滑开
- 合成材料制成的衬垫有助于抽屉和工具防损防震
- 锁紧装置
- lock with key included also foam keyring
- 轮子直径125mm,提高灵活性和稳定性
- 车厢载荷能力:500公斤
- 滚珠轴承滑规抽屉



Barcode	L	B	H	L1	H1	Weight
619884	800	440	923	700	768	44800

* Images of products are symbolic. All dimensions are in mm, and weight in grams. All listed dimensions may vary in tolerance.

用途 (pictures)



Photo (pictures)



Accessories



欧风工具箱 - 3层抽屉



欧风工具箱 - 4层抽屉



940EV工具架



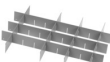
940EV钣金挂篮



940EV纸架



940EV瓶托



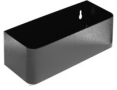
940E和940EV小抽屉分隔套装



940E和940EV的4件分隔套装



940E和940EV文件架



940E和940EV瓶托



940E和940EV的ABS板



940E和940EV木质板



940E和940EV螺丝刀架



920PLUS、940E和940EV的空SOS工具托盘



920PLUS, 940E和940EV的SOS泡沫工具盘

配件



Set of locks with keys



Ball-bearing slide, set of 1 pair



Set of casters