

# Çok işlevli elektrikçi tip penseler

514/1BI



## Profiles



## Product features

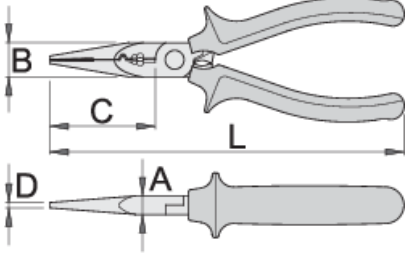
- malzeme: özel alet çeliği
- sıcak dövme, tamamen sertleştirilmiş ve temperlenmiş
- kesici ağızlı endüksiyonla sertleştirilmiş
- başlık cilalıdır
- yüzey bitirme: ISO 1456:2009 standardına göre krom kaplamalı
- ağır hizmet tipi iki bileşenli saplar

## Avantajları:

- 6 farklı işlev
- çok dişli çene
- ergonomik şekilli sap
- ekstra güçlü kavrama
- Ekstra güçlü kavrama - sapların tasarımı ve şekli, kullanım sırasında ele daha fazla manivela gücü verir, bu da daha fazla dayanıklılık ve daha emniyetli kuvvet iletimi sağlar.
- yüksek dayanıklılık
- Çok dişli çene, kaymayı önler ve kabloların, tellerin, v.b. daha iyi kavranmasını sağlar.

## Kullanım:

- çenenin taşlanmış kısmı, hassas yüzeyli nesnelere yöneliktir.
- Pense, izoleli tırnak uçların sıkıştırılması için kullanılabilir.
- Ø 2.2 mm ila Ø 3.0 mm arası yalıtımların sıyrılması için.
- Ø 3.5 mm ila Ø 4.0 mm arası yalıtımların sıyrılması için.
- Ø 2.2 mm ila Ø 4.0 mm arası tellerin kesilmesi için.
- Ø 4.0 mm çapa kadar kablo uçlarının sıkıştırılması için



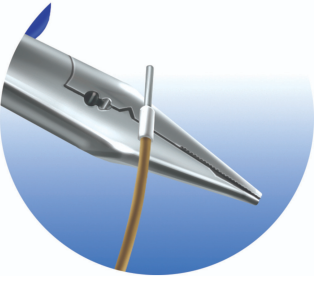
	L	B	D	A	C	
612782	160	16	2.5	9	49	141

kesme kapasitesi (10N=1kg)

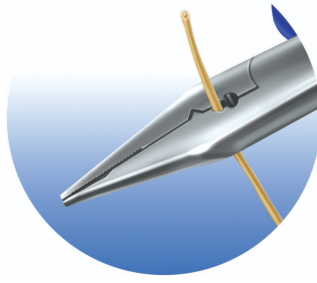
	L	max 1600 N/mm <sup>2</sup> Ø↑	max 650 N/mm <sup>2</sup> Ø↑
612782	160	1,6	2,0

\* Ürünlerin resimleri semboliktir. Bütün boyutlar mm ve ağırlık gram cinsindedir.

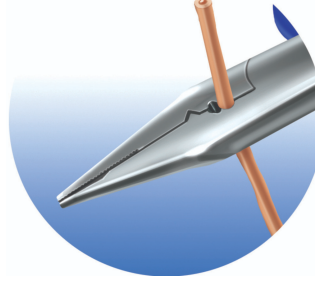
Usage (pictures)



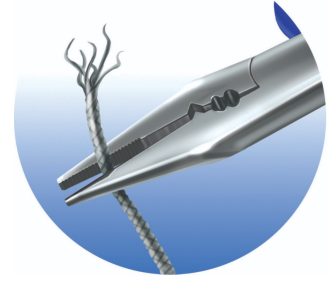
Pense, izoleli tırnak uçları sıkıştırmak için kullanılabilir.



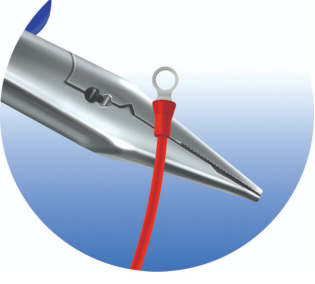
Ø2.2 mm ila Ø3.0 mm arasındaki yalıtımları sıyırmak için kullanılır.



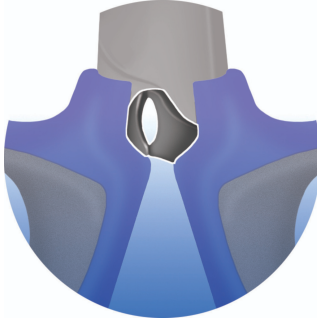
Ø3.5 mm ila Ø4.0 mm arasındaki yalıtımları sıyırmak için kullanılır.



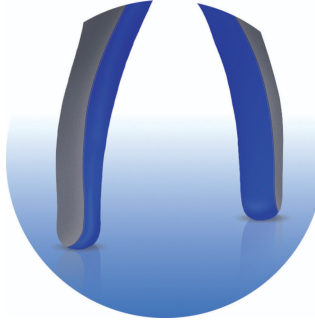
Çok dişli çene, kaymayı önler ve kabloların, tellerin, v.b. daha iyi kavranmasını sağlar.



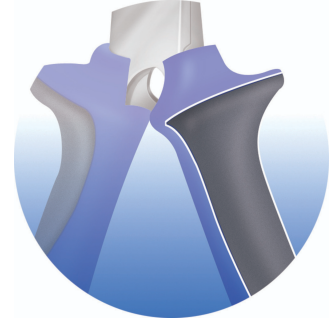
Çok dişli çene, kaymayı önler ve kabloların, tellerin, v.b. daha iyi kavranmasını sağlar.



Ø4.0 mm çapa kadar kablo uçlarını sıkıştırır.



Ergonomik şekil, iki bileşenli tasarımları sayesinde kollar ele tam oturur. Kullanım sırasında kolun kaymasını önleyen kaymaz malzemedendir yapılmıştır.

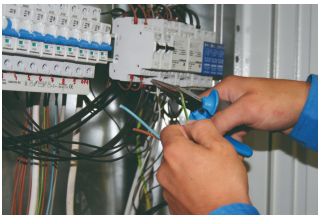


Olağanüstü kavrama gücü; pense saplarının tasarımı ve şekli çalışırken elleriniz için daha fazla destek sağlar. İş, daha fazla dayanıklılık ve daha emniyetli güç iletimiyle yapılır.



Olağanüstü kavrama gücü; pense saplarının tasarımı ve şekli çalışırken elleriniz için daha fazla destek sağlar. İş, daha fazla dayanıklılık ve daha emniyetli güç iletimiyle yapılır.

Photo (pictures)



## Frequently asked questions

### **Can basic electrical works be performed using universal electrical installation pliers?**

Yes, universal electrical installation pliers can be used for cutting, removing insulation, gripping, pressing cable connections together and bending wires. This makes up the basic electrical works.