

Klešče električarske, multifunkcionalne

514/1BI



Profili



Atributi izdelka

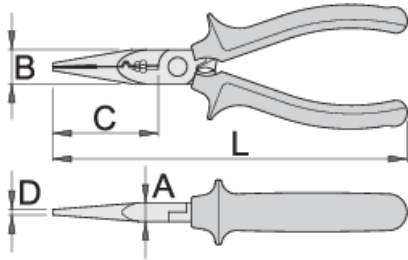
- material: Premium Plus ogljikovo jeklo
- kovane, v celoti poboljšane
- robovi rezil induktivno kaljeni
- glava klešč polirana
- površinska zaščita: kromiran s trivalentnim kromome po ISO 1456:2009
- ročaji izolirani z dvo-komponentnimi tulci

Prednosti:

- 6 različnih funkcij
- večje število zarez
- ergonomična oblika ročaja
- ekstremna moč oprijema
- Ekstremna moč oprijema zaradi zasnove in oblike ročajev klešč – ker ima roka med delom večjo oporo, je prenos moči varnejši, stabilnost večja.
- trpežnost
- Nazobljena čeljust preprečuje zdrs. Oprijem kablov in žic je boljši.

Uporaba:

- Prijemanje občutljivejših površin – z brušenim delom čeljusti.
- Stiskanje izoliranih igličastih kontaktov.
- Snemanje izolacij od \varnothing 2,2 mm do \varnothing 3,0 mm (kabel 1,5mm²).
- Snemanje izolacij od \varnothing 3,5 mm do \varnothing 4,0 mm (kabel 2,5mm²).
- Ščipanje žice od \varnothing 2,2 mm do \varnothing 4,0 mm.
- Stiskanje kabelskih kontaktov do \varnothing 4,0 mm.



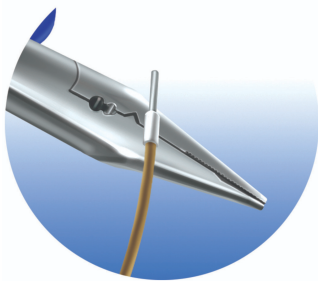
	L	B	D	A	C	
612782	160	16	2.5	9	49	141

sposobnost rezanja (10N=1kg)

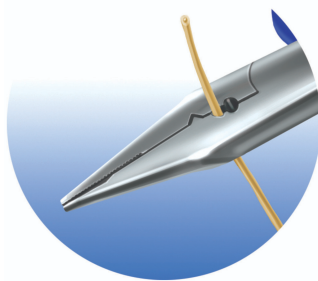
	L	max 1600 N/mm ² Ø↑	max 650 N/mm ² Ø↑
612782	160	1,6	2,0

* Slike proizvodov so simbolične. Vse dimenzije so v mm, masa v g. Vse navedene dimenzije lahko odstopajo v tolerančnih merah.

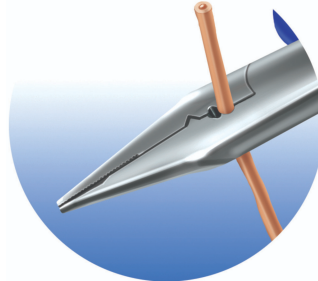
Uporaba (slike)



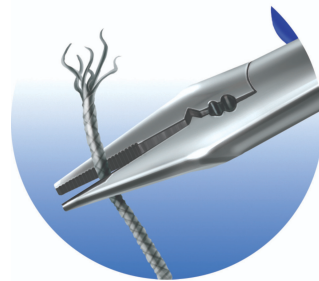
Stiskanje izoliranih igličastih kontaktov.



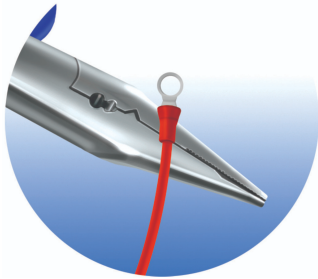
Snemanje izolacij od $\varnothing 2,2$ mm do $\varnothing 3,0$ mm.



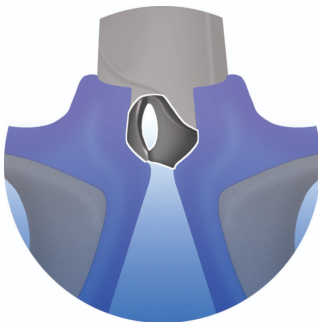
Snemanje izolacij od $\varnothing 3,5$ mm do $\varnothing 4,0$ mm.



Nazobljena čeljust preprečuje zdrs. Oprijem kablov in žic je boljši.



Nazobljena čeljust preprečuje zdrs. Oprijem kablov in žic je boljši.



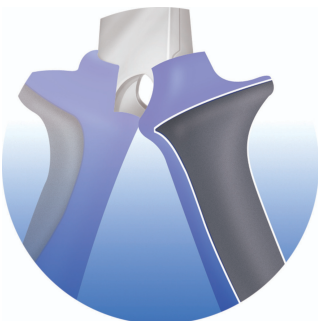
Stiskanje kabelskih kontaktov, do $\varnothing 4,0$ mm.



Maksimalno prileganje; zaradi ergonomске zasnove ročajev izdelanih iz materiala, ki zmanjšuje možnost zdrsa roke.

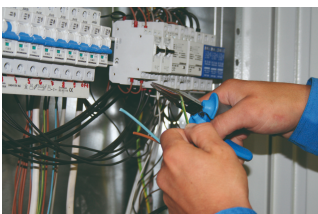


Extremna moč oprijema; zasnova in oblika ročajev klešč omogočata večjo oporo za roke med delom, kar ima za posledico stabilnost in varnejši prenos moči



Extremna moč oprijema; zasnova in oblika ročajev klešč omogočata večjo oporo za roke med delom, kar ima za posledico stabilnost in varnejši prenos moči

Photo (slike)



Frequently asked questions

Ali lahko z multifunkcionalnimi električarskimi kleščami opravimo osnovna električarska dela?

Ja, z multifunkcionalnimi električarskimi kleščami lahko šcipamo, snemamo izolacijo, prijemamo, stiskamo kableske priključke in krivimo žico. S tem opravimo osnovna električarska dela.