

Многофункциональные плоскогубцы электрика

514/1BI



Профили



Описание товара

- материал: углеродистая сталь Premium Plus
- кованые, целиком подвергнуты закалке и отпуску
- режущие кромки подвергнуты индукционной закалке
- губки полированные
- обработка поверхности: хромирование в соответствии со стандартом ISO 1456:2009
- Износостойкие двухкомпонентные рукоятки.

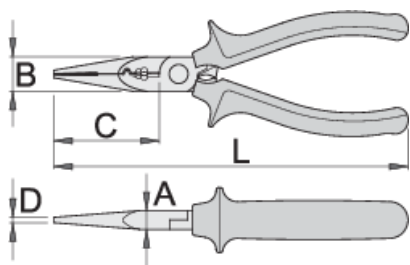
Преимущества:

- 6 различных функций
- губки с частой насечкой
- эргономичные рукоятки
- сверхсильный захват
- Сверхсильный захват – особый дизайн и форма ручки обеспечивают надёжную фиксацию инструмента и безопасное распределение нагрузки во время работы.
- высокая прочность

- Губки с частой насечкой предотвращают проворачивание и способствуют лучшей фиксации проводов, кабелей и т.д.

Использование:

- Плоская часть губок предназначена для захвата объектов с деликатной поверхностью.
- Плоскогубцы могут быть использованы для обжима изолированных плоских клемм.
- Снятие изоляции диаметром от 2,2 до 3,0 мм.
- Снятие изоляции диаметром от 3,5 до 4,0 мм.
- Перекусывание проводов диаметром от 2,2 до 4,0 мм.
- Обжим клемм диаметром до 4,0 мм.



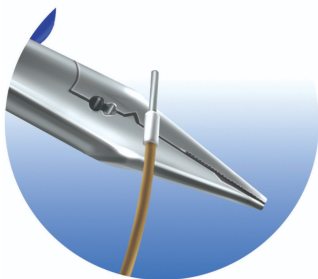
	L	B	D	A	C	
612782	160	16	2.5	9	49	141

режущая способность (10 Н = 1 кг)

	L	max 1600 N/mm ² Ø↑	max 650 N/mm ² Ø↑
612782	160	1,6	2,0

* Изображения продуктов носят демонстрационный характер. Все размеры указаны в миллиметрах, вес в граммах.

Использование (картинки)



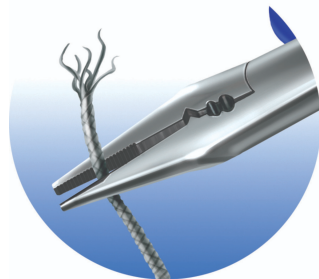
Плоскогубцы могут быть использованы для обжима изолированных плоских клемм.



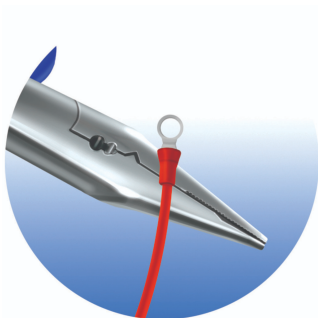
Снятие изоляции диаметром от 2,2 до 3,0 мм.



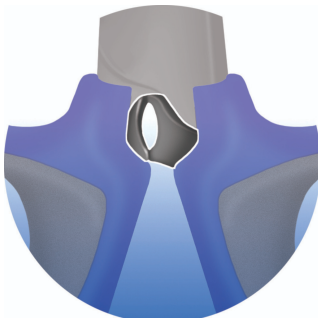
Снятие изоляции диаметром от 3,5 до 4,0 мм.



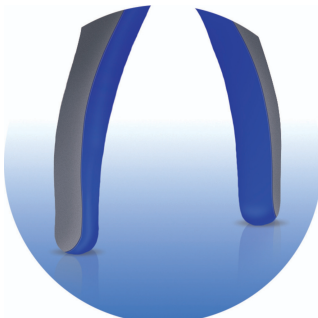
Губки с частой насечкой предотвращают проворачивание и способствуют лучшей фиксации проводов, кабелей и т.д.



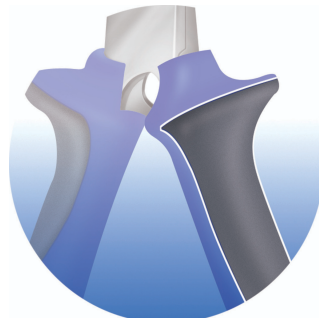
Губки с частой насечкой предотвращают проворачивание и способствуют лучшей фиксации проводов, кабелей и т.д.



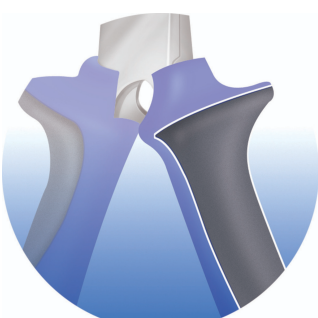
Обжим клемм диаметром до 4,0 мм.



Эргономичная форма. Благодаря двухкомпонентным рукояткам плоскогубцы удобно лежат в руке. Изготовлены из противоскользящего материала, предотвращающего соскальзывание руки при использовании.

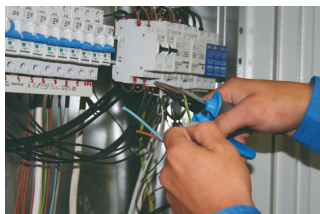


Исключительное усилие сжатия. Конструкция и форма рукояток облегчают работу. Работа становится стабильнее и безопаснее.



Исключительное усилие сжатия. Конструкция и форма рукояток облегчают работу. Работа становится стабильнее и безопаснее.

Фото (картинки)



Часто задаваемые вопросы

Можно ли выполнять основные электромонтажные работы с помощью универсальных плоскогубцев для электромонтажных работ?

Да, универсальные плоскогубцы для электромонтажных работ можно использовать для резки, снятия изоляции, захвата, спрессовки кабельных соединений и сгибания проводов. Это основные электротехнические работы.