

# Clesti de electrician multifunctionali

514/1BI



## Profile



## Caracteristicile produsului

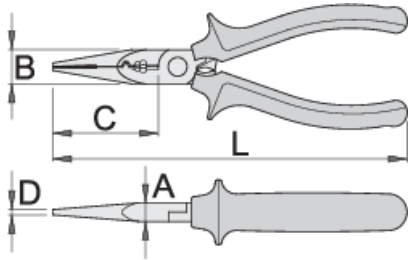
- material:compozitie speciala pentru calire revenire
- tratat complet
- partile taietoare tratate prin inductie
- cap polizat
- finisare:cromat in conformitate cu standardul EN12540
- manere bimaterial pentru conditii grele

## Avantaje:

- 7 functii diferite
- falca multi-dintata
- maner cu forma ergonomica
- strangere super puternica
- Strangere ferma-designul si forma manerelor dau mainii mai multa forta in timpul strangerii , asigurand o stabilitate mai mare si un transfer sigur al fortei.
- durabilitate inalta
- Falca dintata previne alunecarea si asigura o mai buna strangere a cablului sau sarmei.

## Utilizare

- Partea inferioara a falcii este proiectata pentru blocarea obiectelor cu suprafata precisa si sensibila.
- Clestii pot fi folositi pentru sertizarea terminalelor izolate
- Dezizolarea cablurilor izolate de  $\varnothing$  2.2 mm la  $\varnothing$  3.0 mm.
- Dezizolarea cablurilor izolate de  $\varnothing$  3,5 mm la  $\varnothing$  4,0 mm.
- Taiere sarma de  $\varnothing$  2.2 mm la  $\varnothing$  4.0 mm.
- Sertizare cabluri terminale pana la  $\varnothing$  4.0 mm.



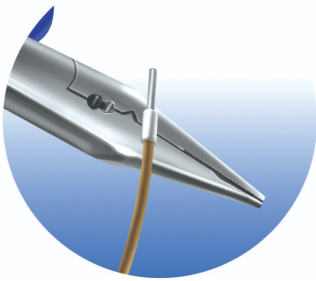
	L	B	D	A	C	
612782	160	16	2.5	9	49	141

capacitatea de taiere (10N=1kg)

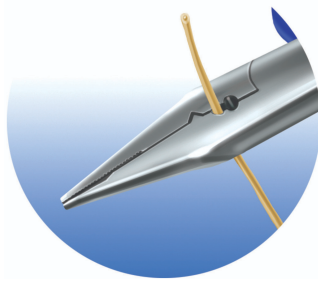
	L	max 1560 N/mm <sup>2</sup> Ø↑	max 750 N/mm <sup>2</sup> Ø↑
612782	160	1,6	2,0

\* Imaginea produsului este simbolica.Toate dimensiunile sunt exprimate în mm,greutatea în grame.

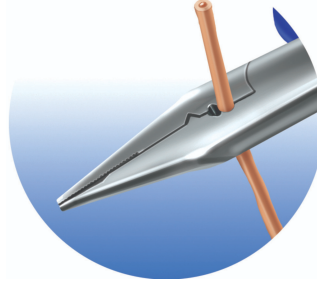
0 (pictures)



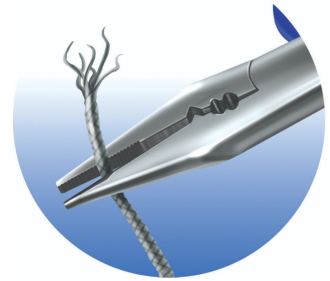
Clestele poate fi folosit pentru sertizarea papucilor izolati.



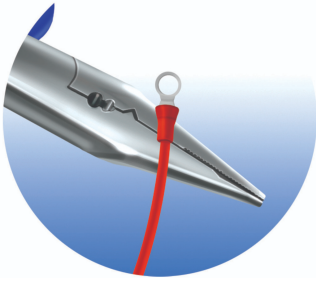
Dezizoleaza cabluri cu diametrul intre 2.2 mm si 3.0 mm



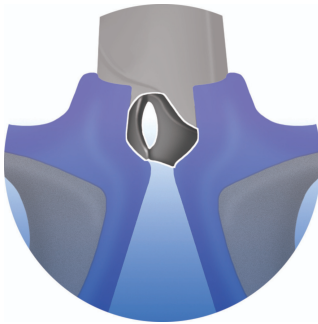
Dezizoleaza cabluri cu diametrul intre 3.5 mm si 4.0 mm



Falcile striate previn alunecarea si permit o prindere mai buna a cablurilor, sarmelor, etc.



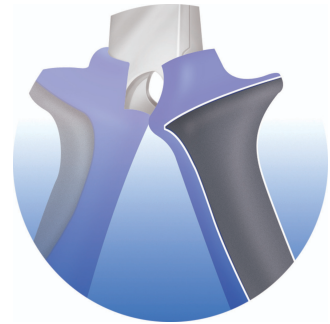
Falcile striate previn alunecarea si permit o prindere mai buna a cablurilor, sarmelor, etc.



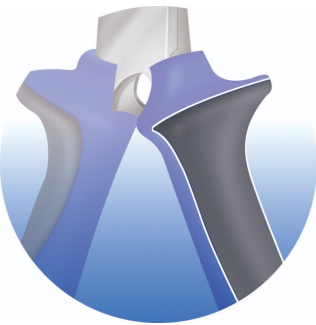
Sertizare terminalelor de cablu de pana la 4.0 mm



Forma ergonomica; manerele se potrivesc perfect in mana daorita designului dublu component. Sunt facute din material antialunecare, prevenind alunecarea mainii in timpul folosirii.

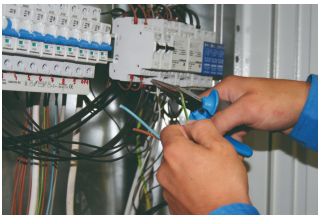


Priza foarte puternica; forma si design-ul manerelor clestilor furnizeaza suport suplimentar pentru maini in timpul lucrului. Lucrul este facut cu un plus de stabilitate si siguranta.



Priza foarte puternica; forma si design-ul manerelor clestilor furnizeaza suport suplimentar pentru maini in timpul lucrului. Lucrul este facut cu un plus de stabilitate si siguranta.

Photo (pictures)



## Frequently asked questions

### **Se pot executa lucrari electrice de baza cu ajutorul clestilor universali pentru instalatii electrice universale?**

Da, cleștii universali de instalare electrică pot fi utilizați pentru tăierea, îndepărtarea izolației, prinderea, apăsarea conexiunilor de cablu împreună și îndoirea firelor. Aceasta constituie lucrările electrice de bază.