

Pinza multifunzione per elettricisti

514/1BI



Profili



Attributi del prodotto

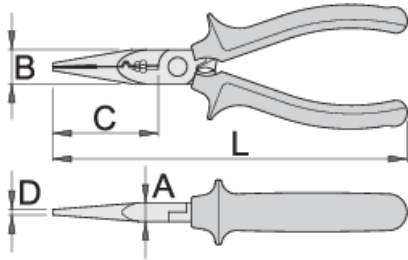
- materiale: acciaio al carbonio plus premium
- forgiato a caldo, interamente bonificato e temprato
- bordi di taglio induriti a induzione
- teste lucidate
- finitura superficiale: cromata EN 12540
- robusta impugnatura bicomponente

Vantaggi:

- 6 differenti funzioni
- ganasce multi-dentate
- impugnatura ergonomica
- presa più salda
- Presa più salda - la progettazione e la forma delle impugnature consentono di esercitare più leva durante l'utilizzo, permettendo una maggiore stabilità e una sicura distribuzione della forza.
- lunga durata
- Ganasce multi-dentate evita scivolamenti e permette una migliore presa di cavi, fili, eccetera.

Utilizzo:

- La parte interna della ganaschia è destinata alla presa di oggetti con superfici sensibili.
- Le pinze possono essere utilizzate per piegare terminali.
- Rimozione isolamenti \varnothing da 2,2 mm a 3,0 mm.
- Rimozione isolamenti \varnothing da 3,5 mm a 4,0 mm.
- Capacità di taglio \varnothing da 2,2 mm a 4,0 mm.
- Piegatura terminali con cavi con \varnothing fino a 4,0 mm.



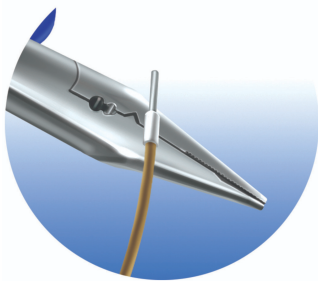
	L	B	D	A	C	
612782	160	16	2.5	9	49	141

capacità di taglio (10N=1kg)

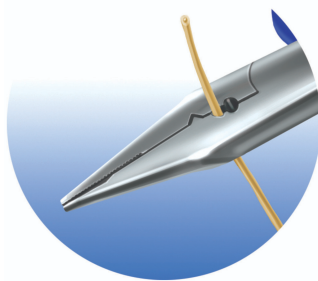
	L	max 1600 N/mm ² \varnothing ↑	max 650 N/mm ² \varnothing ↑
612782	160	1,6	2,0

* Le immagini dei prodotti sono puramente simboliche. Tutte le dimensioni sono in mm, peso in grammi.

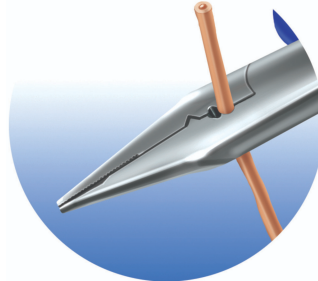
Utilizzo (pictures)



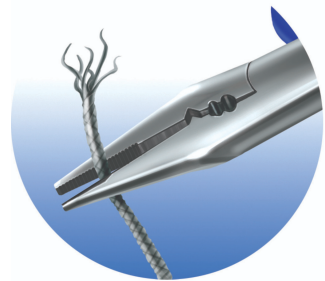
Le pinze possono essere utilizzate per piegare terminali.



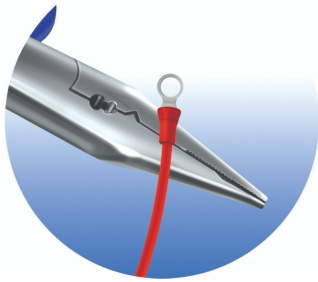
Rimozione isolamenti con Ø da 2,2 mm a 3,0 mm.



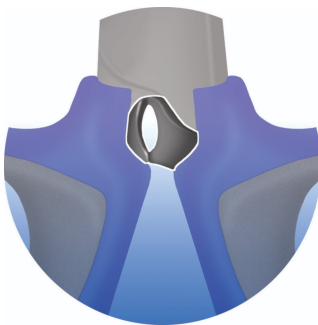
Rimozione isolamenti con Ø da 3,5 mm a 4,0 mm.



Ganascia multi-dentata evita scivolamenti e permette una migliore presa di cavi, fili, eccetera.



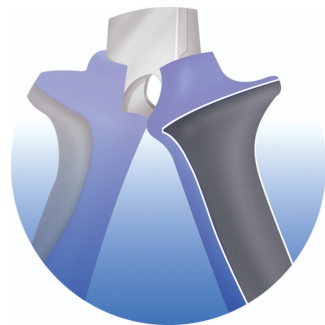
Ganascia multi-dentata evita scivolamenti e permette una migliore presa di cavi, fili, eccetera.



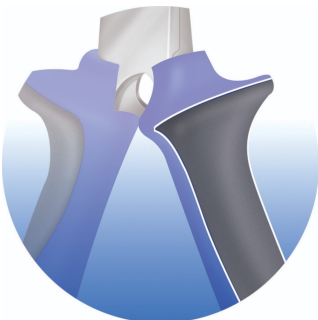
Piegatura terminali con cavi con Ø fino a 4,0 mm.



Forma ergonomica; i manici si adattano perfettamente alla mano grazie al proprio design bicomponente. Sono costruite con materiale antiscivolo, prevenendo che il braccio scivoli durante l'uso.

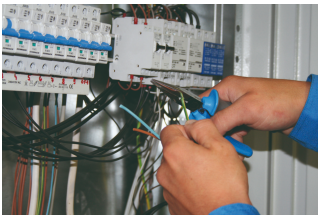


Estrema potenza di presa: il design e la forma dei manici, consentono un maggiore sostegno per le mani durante il lavoro, il che garantisce stabilità e una più sicura trasmissione di potenza.



Estrema potenza di presa: il design e la forma dei manici, consentono un maggiore sostegno per le mani durante il lavoro, il che garantisce stabilità e una più sicura trasmissione di potenza.

Photo (pictures)



Frequently asked questions

Can basic electrical works be performed using universal electrical installation pliers?

Yes, universal electrical installation pliers can be used for cutting, removing insulation, gripping, pressing cable connections together and bending wires. This makes up the basic electrical works.