

# Kliješta izdužena, električarska

514/1BI



## Profili



## Atributi proizvoda

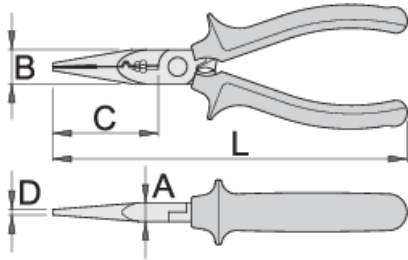
- materijal: Premium Plus ugljični čelik
- kovana, potpuno poboljšana i ojačana
- rezni rubovi induktivno kaljeni
- čeljusti polirane
- završna obrada: kromiranje po standardu ISO 1456:2009
- robusne ručke izolirane dvokomponentnim navlakama

## Prednosti:

- 6 različitih funkcija
- višenamjenske, nazubljene čeljusti
- ergonomski oblikovane ručke
- .
- Ekstremno snažan prihvata - dizajn i oblik ručki omogućuju ostvarivanje značajno veće snage, stabilnosti i sigurniji prijenos sile
- dugotrajnost
- Nazubljene čeljusti sprječavaju prolizavanje i omogućuju bolji prihvat kablova, žica, itd.

## Upotreba

- Donji, brušeni dio (osnova) čeljusti kliješta namijenjen je za prihvat predmeta osjetljivih površina
- kliješta se mogu koristiti za stiskanje izoliranih igličastih kontakata
- Skidanje izolacije od  $\varnothing$  2,2 mm do  $\varnothing$  3,0 mm
- kidanje izolacije od  $\varnothing$  3,5 mm do  $\varnothing$  4,0 mm
- Rezanje žice od  $\varnothing$  2,2 mm do  $\varnothing$  4,0 mm
- Stiskanje kablskih kontakata do  $\varnothing$  4,0 mm.



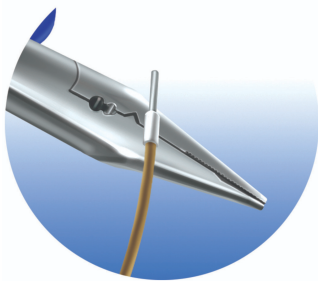
	L	B	D	A	C	
612782	160	16	2.5	9	49	141

sposobnost rezanja (10N=1kg)

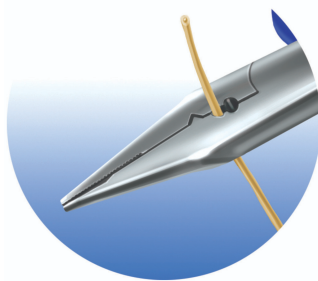
	L	max 1560 N/mm <sup>2</sup> Ø↑	max 750 N/mm <sup>2</sup> Ø↑
612782	160	1,6	2,0

\* Slike proizvoda su simbolične. Sve dimenzije su u mm, masa je u g.

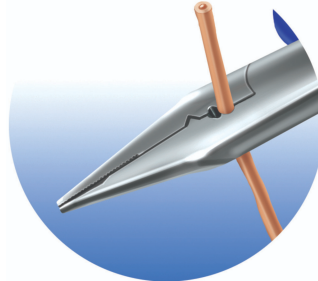
upotreba (pictures)



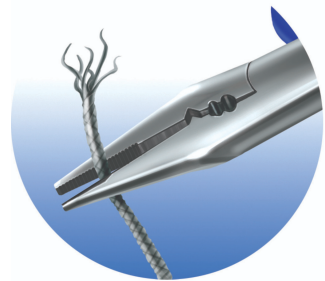
Stiskanje izoliranih igličastih kontakta.



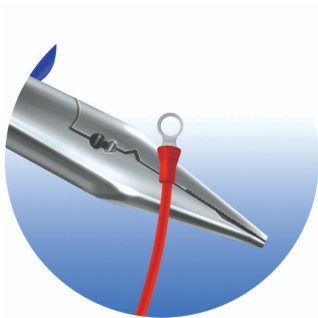
Skidanje izolacije od  $\varnothing 2,2$  mm do  $\varnothing 3,0$  mm



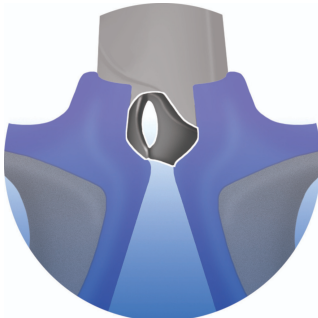
Skidanje izolacije od  $\varnothing 3,5$  mm do  $\varnothing 4,0$  mm



Obostrano nazubljene čeljusti kliješta sprječavaju proklizavanje i omogućuju bolji priхват kablova žice.



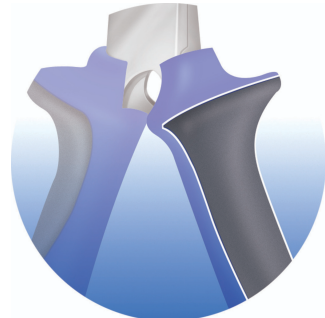
Obostrano nazubljene čeljusti kliješta sprječavaju proklizavanje i omogućuju bolji prihvat kablova žice.



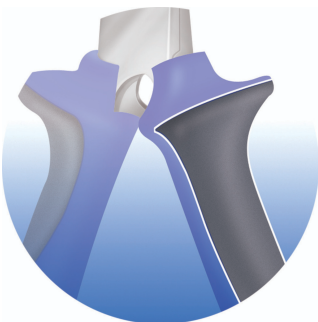
Stiskanje kablinskih kontakata do  $\varnothing 4,0$  mm



Ergonomski oblikovane ručke omogućavaju odličan prihvat, zahvaljujući dvokomponentnim oblogama od specijalnog materijala, koji sprječava proklizavanje iz ruku tijekom upotrebe.

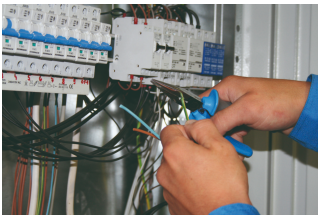


Ekstremna moć prijehvata; osnova i oblik drški kliješta omogućuju veću stabilnost za ruke tijekom rada, što daje stabilnost i sigurniji prijenos snage.



Ekstremna moć prijehvata; osnova i oblik drški kliješta omogućuju veću stabilnost za ruke tijekom rada, što daje stabilnost i sigurniji prijenos snage.

Photo (pictures)



## Frequently asked questions

### **Can basic electrical works be performed using universal electrical installation pliers?**

Yes, universal electrical installation pliers can be used for cutting, removing insulation, gripping, pressing cable connections together and bending wires. This makes up the basic electrical works.