

Pince électricien multi-fonctions gainage BI

514/1BI



Profils



Description produit

- matière : acier au carbone Premium Plus
- Entièrement forgée et trempée
- Mâchoires traitées par induction pour plus de dureté
- Tête polie
- Finition chromée suivant norme ISO 1456:2009
- Gainage BI-matières grand confort.

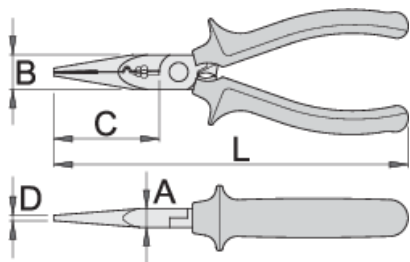
Avantages :

- 7 différentes fonctions
- Pince à becs multifonctions
- Manches ergonomiques
- Grip optimal
- Le gainage bi matières assure plus de précision lors de l'utilisation et offre une meilleure transmission de la force de l'opérateur.
- Grande durabilité

- Les mâchoires ont une partie striée pour un grip optimal des pièces saisies.

Utilisation:

- Les mâchoires ont une partie lisse pour ne pas endommager des pièces fragiles.
- La pince permet de sertir les cosses
- Dénuder les fils de \varnothing 2.2 mm au \varnothing 3.0 mm.
- Dénuder les fils de \varnothing 3.5 mm au \varnothing 4.0 mm
- Coupe des fils \varnothing 2.2 mm au \varnothing 4.0 mm.
- Sertissage des embouts de câbles jusque \varnothing 4.0 mm.



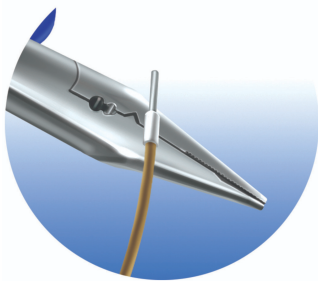
	L	B	D	A	C	
612782	160	16	2.5	9	49	141

capacités de coupe (10N=1Kg)

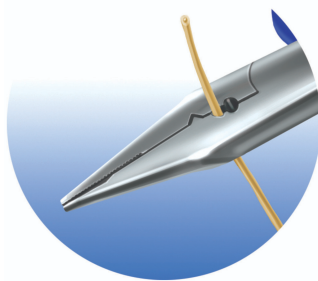
	L	max 1600 N/mm ² Ø↑	max 650 N/mm ² Ø↑
612782	160	1,6	2,0

* Les images des produits ne sont pas contractuelles. Toutes les dimensions sont en mm, les poids en grammes.

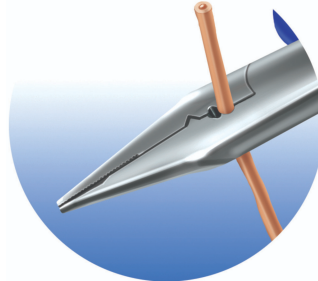
Utilisation (pictures)



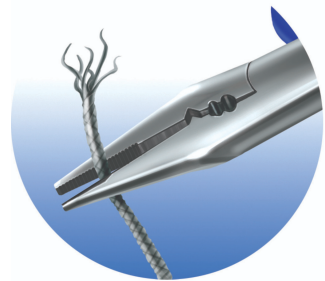
La pince peut servir à sertir des cosses isolées.



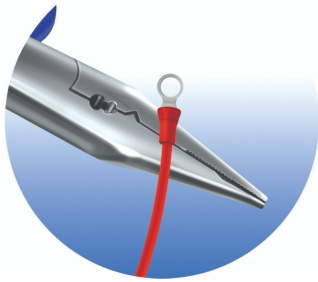
Dénuder l'isolation (Ø2.2 mm à Ø3.0 mm)



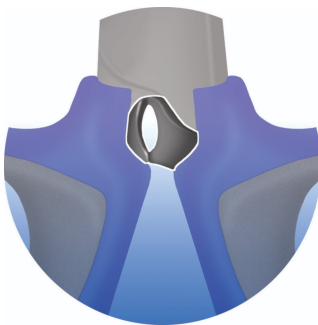
Dénuder l'isolation (Ø3.5 mm à Ø4.0 mm).



Les mâchoires striées permettent une meilleure prise sur câbles, fils, etc., évitant ainsi qu'ils ne glissent.



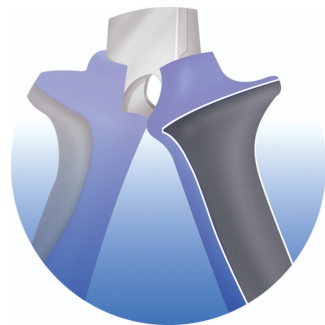
Les mâchoires striées permettent une meilleure prise sur câbles, fils, etc., évitant ainsi qu'ils ne glissent.



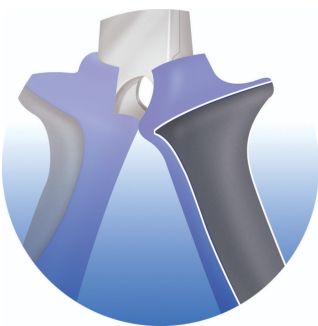
Sertissage des cosses de câbles jusqu'à Ø4.0 mm.



Forme ergonomique ; la main épouse parfaitement les poignées grâce à leur conception à deux composants. Elles sont réalisées à partir de matière antiglisse, évitant ainsi au bras de glisser pendant l'utilisation.

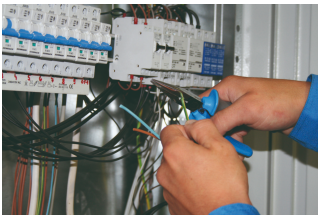


Prise très puissante : la forme des poignées de la pince est conçue pour soulager les mains pendant le travail. La transmission d'énergie s'effectue ainsi avec plus de stabilité et de sécurité.



Prise très puissante : la forme des poignées de la pince est conçue pour soulager les mains pendant le travail. La transmission d'énergie s'effectue ainsi avec plus de stabilité et de sécurité.

Photo (pictures)



Frequently asked questions

Les travaux de base en électricité peuvent-ils être fait avec la pince électricien multifonctions ?

Oui, la pince multifonction pour électricien peut être utilisés pour couper, dénuder, saisir, sertir et plier les fils, soit les travaux d'électricité de base.