

Alicate multifuncional para electricistas

514/1BI



Perfiles



Características del producto

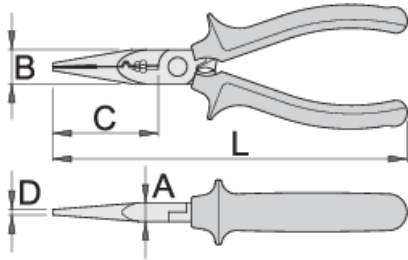
- Material: composición especial para temple y endurecimiento
- totalmente templado y revenido
- filos templados por inducción
- cabezas pulidas
- acabado: cromado según ISO 1456:2009
- mangos en doble componente para trabajos duros

Ventajas:

- 6 diferentes funciones
- boca multifunciones
- mango ergonómico
- agarre extrafuerte
- Fuerte agarre adicional - el diseño y la forma de los mangos permiten una mayor estabilidad y más seguro de transmisión de la fuerza.
- alta durabilidad
- Los múltiples dientes en la boca evitan el deslizamiento y permite un mejor agarre de cables, alambres, etc

Uso:

- La parte baja de la boca está destinado a sujetar objetos con superficies sensibles.
- Los alicates se pueden utilizar para terminales aislados
- Se quitan los aislamientos de \varnothing 2.2 mm hasta \varnothing 3.0 mm.
- Se quitan los aislamientos de \varnothing 2.2 mm hasta \varnothing 3.0 mm.
- Corta cables de \varnothing 2.2 mm a \varnothing 4.0 mm.
- Terminales de cable de más de \varnothing 4.0 mm.



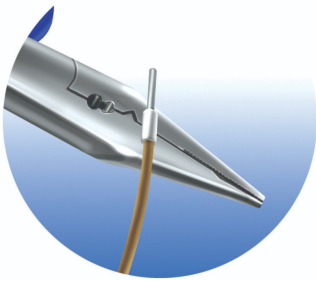
	L	B	D	A	C	
612782	160	16	2.5	9	49	141

capacidad de corte (10N=1Kg)

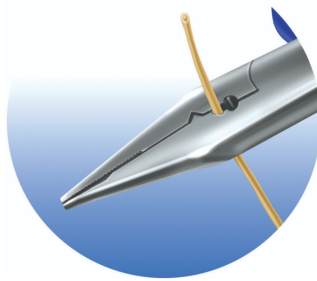
	L	max 1600 N/mm ² Ø↑	max 650 N/mm ² Ø↑
612782	160	1,6	2,0

* Las imágenes de los productos son simbólicas. Todas las dimensiones son en mm, peso en gramos.

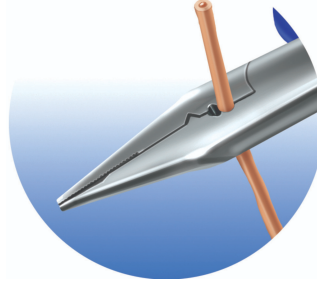
Empleo (imágenes)



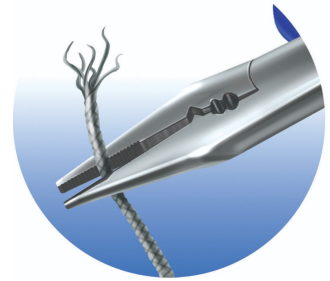
Las pinzas pueden ser utilizadas para engazar terminales planas aisladas



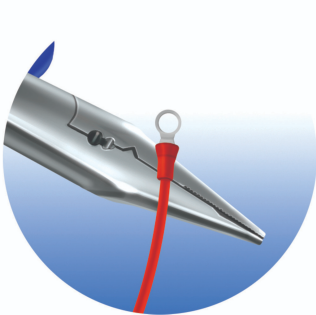
Remoción de aislamientos de Ø2.2 mm a Ø3.0 mm.



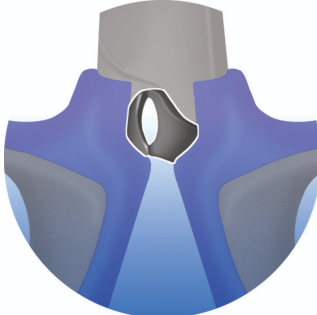
Remoción de aislamientos de Ø3.5 mm a Ø4.0 mm.



Las mandíbulas multi-dentadas evitan resbalamientos y permiten una mejor sujeción de cables, alambres, etc.,



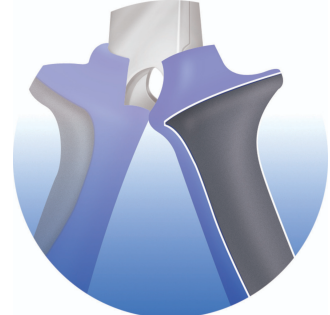
Las mandíbulas multi-dentadas evitan resbalamientos y permiten una mejor sujeción de cables, alambres, etc.,



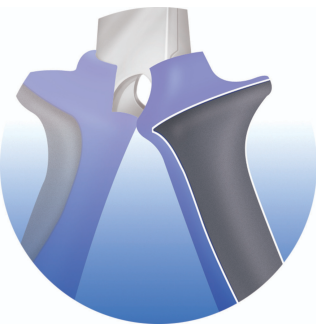
Terminales de engaste para cables de hasta Ø4.0 mm.



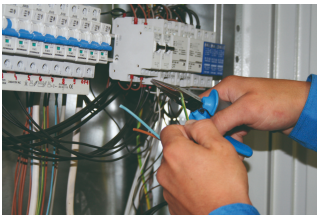
Forma ergonómica; los mangos se ajustan a las manos perfectamente debido a su diseño de doble componente. Son fabricados con material antideslizante, evitando que se resbale el brazo durante su utilización.



Extremo poder de agarre; el diseño y la forma de los mangos de las pinzas permiten un mayor apoyo de las manos al trabajar. El trabajo se realiza con mayor estabilidad y transmisión de poder más segura.



Extremo poder de agarre; el diseño y la forma de los mangos de las pinzas permiten un mayor apoyo de las manos al trabajar. El trabajo se realiza con mayor estabilidad y transmisión de poder más segura.



Preguntas frecuentes

Can basic electrical works be performed using universal electrical installation pliers?

Yes, universal electrical installation pliers can be used for cutting, removing insulation, gripping, pressing cable connections together and bending wires. This makes up the basic electrical works.