

Kliješta izdužena, električarska

514/1BI



Profili



Atributi proizvoda

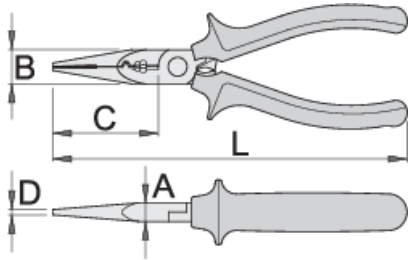
- materijal: poseban alatni čelik
- kovana, potpuno poboljšana i ojačana
- rezni rubovi induktivno kaljeni
- čeljusti polirane
- završna obrada: kromiranje po standardu ISO 1456:2009
- robusne ručke izolirane dvokomponentnim navlakama

Prednosti:

- 6 različitih funkcija
- višenamjenske, nazubljene čeljusti
- ergonomski oblikovane ručke
- izuzetno jak prihvat
- Ekstremno snažan prihvat - dizajn i oblik ručki omogućuju ostvarivanje značajno veće snage, stabilnosti i sigurniji prijenos sile
- dugotrajnost
- nazubljene čeljusti spriječavaju proklizivanje i omogućuju bolji prihvat kablova, žica, itd.

Upotreba:

- donji, brušeni dio (osnova) čeljusti kliješta namijenjen je za prihvat predmeta osjetljivih površina
- kliješta se mogu koristiti za stiskanje izoliranih igličastih kontakata
- skidanje izolacije od \varnothing 2,2 mm do \varnothing 3,0 mm
- kidanje izolacije od \varnothing 3,5 mm do \varnothing 4,0 mm
- rezanje žice od \varnothing 2,2 mm do \varnothing 4,0 mm
- Stiskanje kablskih kontakata do \varnothing 4,0 mm.



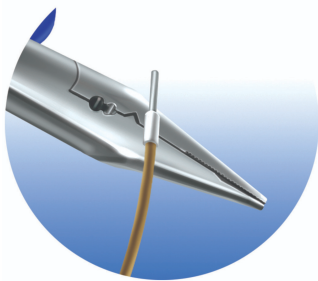
	L	B	D	A	C	
612782	160	16	2.5	9	49	141

sposobnost rezanja (10N=1kg)

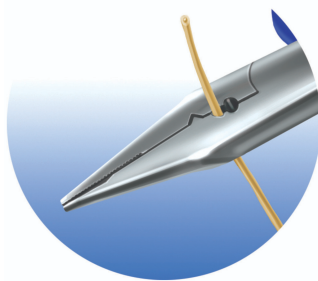
	L	max 1600 N/mm ² Ø↑	max 650 N/mm ² Ø↑
612782	160	1,6	2,0

* Slike proizvoda su simbolične. Sve dimenzije su u mm, masa je u g.

Upotreba (pictures)



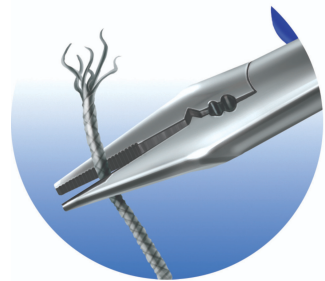
Stiskanje izoliranih igličastih kontakta.



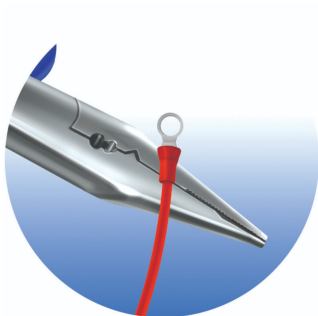
skidanje izolacije od Ø2,2 mm do Ø3,0 mm



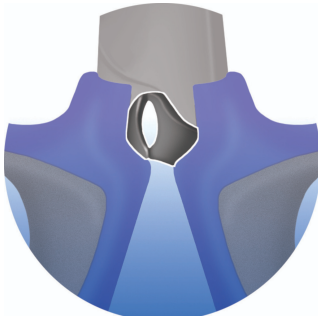
skidanje izolacije od Ø3,5 mm do Ø4,0 mm



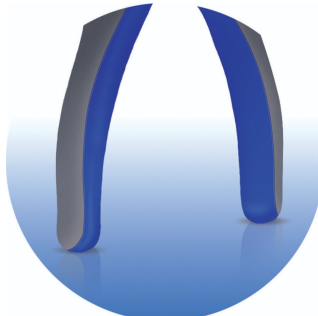
Obostrano nazubljene čeljusti kliješta sprječavaju proklizavanje i omogućuju bolji prihvata kablova žice.



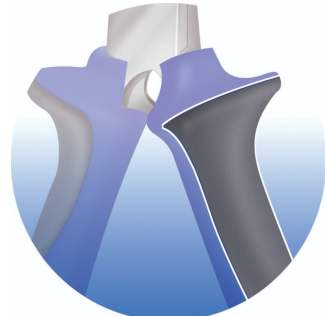
Obostrano nazubljene čeljusti kliješta sprječavaju proklizavanje i omogućuju bolji prihvata kablova žice.



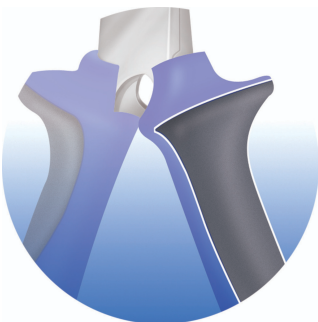
Stiskanje kablinskih kontakata do Ø4,0 mm



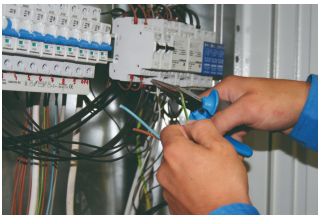
Ergonomski oblikovane ručke omogućuju odličan prihvata, zahvaljujući dvokomponentnim oblogama od specijalnog materijala, koji sprječava proklizavanje iz ruku tijekom upotrebe.



izuzetna snaga prihvata; dizajn i oblik ručica kliješta omogućuje bolji prihvata pri radu. Operacije se izvode sa većom stabilnošću i sigurnijim prijenosom snage.



izuzetna snaga prihvata; dizajn i oblik ručica kliješta omogućuje bolji prihvata pri radu. Operacije se izvode sa većom stabilnošću i sigurnijim prijenosom snage.



Frequently asked questions

Can basic electrical works be performed using universal electrical installation pliers?

Yes, universal electrical installation pliers can be used for cutting, removing insulation, gripping, pressing cable connections together and bending wires. This makes up the basic electrical works.