

Dana multifunktionale për elektrikist

514/1BI



Profiles



Product features

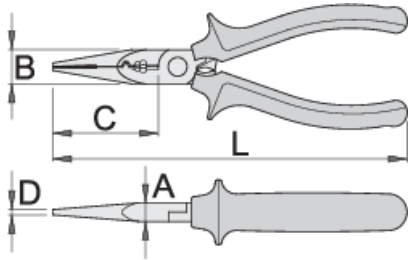
- Materiali: çeliku të veçantë mjet
- rënie të falsifikuara, ngurtësuar tërësisht dhe nevrík
- prerja buzë induksion thekur
- kreu i lëmuar
- përfundojë sipërfaqe: krom kromuar për ISO 1456:2009 standarde
- të rënda në detyrë të dyfishtë - komponent trajton

Avantazhet:

- 6 funksione të ndryshme
- nofulla shumë-dhëmbëzuar
- ergonomike formë të trajtojë
- Rrokje ekstra fortë
- Rrokje ekstra fortë - dizajn dhe forma e trajton jap dorën më tepër dorë gjatë përdorimit, duke bërë të mundur më shumë stabilitet dhe transmetimin më të sigurt të forcës.
- qëndrueshmëri të lartë
- Nofulla Multi-dhëmbëzuar pengon rrëshqitje dhe mundëson një kontroll më të mirë të kablllove, telave etj

Përdorim:

- Pjesa tokësore e nofullës është menduar për flakta objekte me sipërfaqe të ndjeshme.
- Të Dana mund të përdoret për rekrutues izoluar lugs kabllor.
- Nxjerrje jashtë izolimet nga $\text{O } 2.2 \text{ mm}$ ne $\text{Ø } 3,0 \text{ mm}$.
- Nxjerrje jashtë izolimet nga $\text{O } 3.5 \text{ mm}$ ne $\text{Ø } 4,0 \text{ mm}$.
- Prerje telat nga $\text{Ø } 2,2 \text{ mm}$ ne $\text{Ø } 4,0 \text{ mm}$.
- Rekrutues terminalet kabllor deri ne $\text{Ø } 4,0 \text{ mm}$.



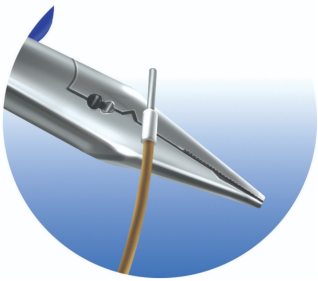
	L	B	D	A	C	
612782	160	16	2.5	9	49	141

Kapaciteti i prerjes (10N = 1 kg)

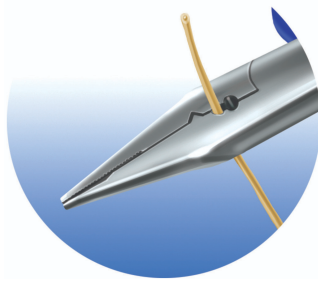
	L	max 1600 N/mm ² Ø↑	max 650 N/mm ² Ø↑
612782	160	1,6	2,0

* Imazhet e produkteve janë simbolike. Të gjitha dimensionet janë në mm, pesha në gram. Të gjitha dimensionet e listuara mund të ndryshojnë në tolerancë.

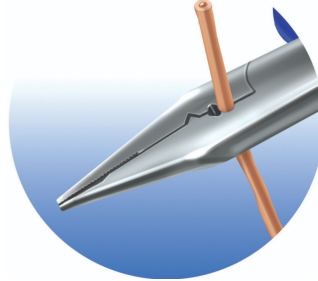
Usage (pictures)



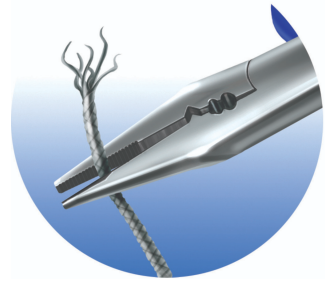
Të Dana mund të përdoret për rekrutues izoluar këpucë kabllor.



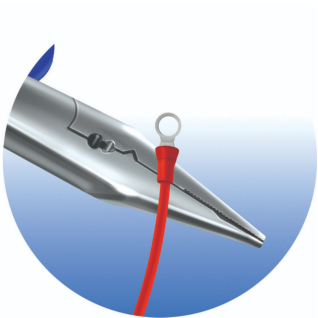
Nxjerrje jashtë izolimet nga Ø2.2 mm në Ø3.0 mm.



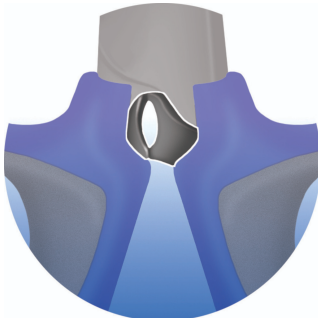
Nxjerrje jashtë izolimet nga Ø3.5 mm në Ø4.0 mm.



Nofulla Multi-dhëmbëzuar pengon rrëshqitje dhe mundëson një kontroll më të mirë të kablllove, telave etj



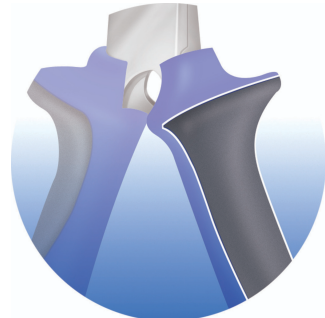
Nofulla Multi-dhëmbëzuar pengon rrëshqitje dhe mundëson një kontroll më të mirë të kablllove, telave etj



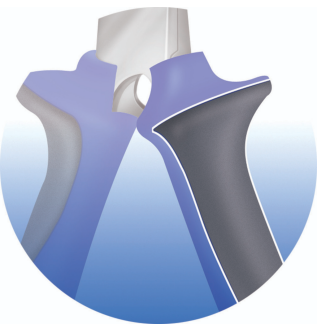
Rekrutues terminalet kabllor deri në Ø4.0 mm.



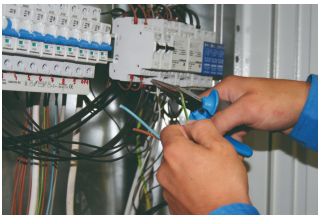
Formë ergonomik; trajton përshtaten dorën të përkryer për shkak të dizajnit të tyre të dyfishtë komponent. Ata janë bërë nga materiali anti-shqip, parandalimin e krahut nga rrëshqitje gjatë përdorimit.



Fuqia ekstreme e rrokje; projektimit dhe formën e Dana trajton, të mundësojë më shumë mbështetje për duart tuaja duke punuar. Puna është bërë me më shumë stabilitet dhe më të sigurt të transmetimit të energjisë



Fuqia ekstreme e rrokje; projektimit dhe formën e Dana trajton, të mundësojë më shumë mbështetje për duart tuaja duke punuar. Puna është bërë me më shumë stabilitet dhe më të sigurt të transmetimit të energjisë



Frequently asked questions

Can basic electrical works be performed using universal electrical installation pliers?

Yes, universal electrical installation pliers can be used for cutting, removing insulation, gripping, pressing cable connections together and bending wires. This makes up the basic electrical works.