

BLOCK emniyet sistemli takım taşıma Eurovision

940EV4BLOCK



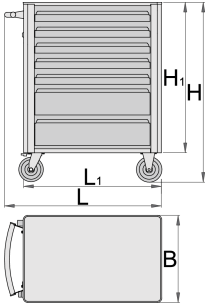
Profiles



Product features

- malzeme: sac metal
- kilitleme sistemi
- lock with key included also foam keyring
- YENİ Blok güvenlik sistemi, bir kerede birden fazla çekmecenin açılmasını önler. Bir çekmece açıldığında, diğer tüm çekmeceler kilitletir ve açılmaz.

- kıvraklığın ve sağlamlığın artırılması için yeni tekerleklerin çapı 125 mm
- çekmecelerin açılıp kapanması, tekdüze çözüm sayesinde çok basittir - üst taraftaki çekmece kolu, kullanıcıların araba çekmecelerini eşzamanlı kavraması ve açmasını sağlar.
- bilyalı sürgülü çekmeceler
- kaymaz sentetik örtü, çekmeceleri ve aletleri hasardan korur
- çekmece kapatma mekanizması, çekmecelerin istenmeden açılmasını önler
- aksesuar ekleme olanağı
- kadmiyum ve kurşun içermeyen renkle ekolojik lake kaplamalıdır
- aksesuarları sabitlemek için kör somunlar, arabaya monte edilir.
- arabanın tekerleksiz statik yük kapasitesi: 1600kg
- arabaların dinamik yük kapasitesi: 500 kg
- her çekmecenin maksimum kapasitesi: 45kg
- 7 çekmece (beş çekmecenin boyutları: 563x365x70mm, iki çekmecenin boyutları: 563x410x150mm)
- Kulplu ve tekerlekli temel ölçüler L 800 x W 440 x H 923mm
- toplam çekmece hacmi: 140 litre
- SOS alet tepsileri ile uyumlu çekmeceler 1/3, 2/3, 3/3



	L	B	H	L1	H1	
625000	800	440	923	700	768	57000

* Ürünlerin resimleri semboliktir. Bütün boyutlar mm ve ağırlık gram cinsindedir.

Accessories



Alet sandığı Eurovision - 3 bölmeli



Alet sandığı Eurovision - 4 bölmeli



940EV için alet raflı duvar



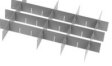
940EV için sac metal sepet



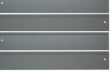
940EV için kağıt tutucu



940EV için şişelik



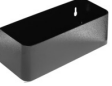
940E ve 940EV küçük çekmece için ara bölme takımı



940E ve 940EV için 4 parçalı ara bölme takımı



940E ve 940EV için belge gözü



940E ve 940EV için şişelik



940E ve 940EV için ABS plaka



940E ve 940EV için ahşap plaka



940E ve 940EV için tornavida askısı



940PLUS, 940EM, 940H, 940E ve 940EV için boş SOS alet tepsi



920PLUS, 940E ve 940EV için boş SOS alet tepsi

Spare parts



Lock with keys



Ball-bearing slide for tool carriage with BLOCK system, set of 1 pair



Set of casters

Safety tips



- Lock all your drawers before trying to roll the tool carriage into a new work area.
- Set the brakes on the locking casters after you have rolled the cabinet to your work area.
- Treat your tool carriage, tool chests, or tool boxes with respect.
- Always follow the prescribed max load capacity of individual drawers and the carriage as a whole.
- Always put heavier objects in the bottom drawers
- Always close drawers when not in use.
- Always follow manufacturer manual instructions regarding assembly and repair of your tools.



- Don't open two or more drawers at the same time, there is high chance of it tipping over.
- Don't throw tools into drawer, always put the tools in.
- Don't use an opened drawer as a working surface.
- Don't clean a lacquered surface with a solvent cleaner.
- Don't pull a tool carriage as you won't be able to see where you are headed. Push it in front of you so you can see where you are going.
- Don't stack a tool carriage with too many extra chests or tool trays; it may tip over at the most unexpected time.
- Don't roll a tool carriage with loose tools or parts on top of the carriage.
- Don't roll a tool carriage too quickly; a pot hole in the floor or some hardware on the floor may cause an accident.
- Don't overload the drawers; if you haven't got room for all of your tools, you need a larger tool carriage.
- Don't open up too many loaded drawers at a time; close each drawer before opening up another. Heavily loaded opened drawers are an invitation to tipping.

Frequently asked questions

What does it mean if the tool carriage has the word BLOCK on the item label?

This means that it has a system of guides that makes it impossible to have two drawers open at the same time.